

2021

TOUR DE RÜ



17. RÜTTENSCHIEDER
OLDTIMER-AUSFAHRT
SAMSTAG, 11. SEPTEMBER 2021



BANKHAUS BAUER
PRIVATBANK



BRABUS
Classic

BRITISH CARS
(SERVICE)

LUEG.



Mercedes-Benz
Hans Schulte Oversohl

Porsche Zentrum Essen

KPW
REMOBILIEN GRUPPE



PRÄZISION BIS INS KLEINSTE DETAIL

Bankhaus Bauer - Ihre Finanzmanufaktur für
eine erfolgreiche Vermögensverwaltung.

Ihr persönlicher Ansprechpartner:

André Weber
0201 217605.600
andre.weber@bankhausbauer.de
www.bankhausbauer.de



BANKHAUS BAUER
PRIVATBANK



TOUR DE RÜ

Samstag, 11. September 2021

Inhalt

Seite	
5	Grußwort Oberbürgermeister Thomas Kufen
7	Grußwort Dr. Rolf Krane
8	Rund um die Ausfahrt
14	Schloss Herdringen bei Arnsberg
16	On the Road
38	So sehen Sieger aus
40	Jury Concours d'Élégance und Concours de Restauration
43	Starter
91	Das Team
93	Metropol Jazzmen
95	Nachruf
97	Impressum
98	Sponsoren



WIR ÖFFNEN WELTEN

DIE FASZINIERENDEN PUBLIKUMSMESSEN IN ESSEN

BABYWELT | BAUMESSE | EQUITANA | ESSEN MOTOR SHOW | EUROTEDDY | FAHRRAD ESSEN |
GESUND & AKTIV | HOCHZEITSMESSE | HYROX | INTERNATIONALE BRIEFMARKEN-MESSE |
KREATIV.ESSEN | MODE HEIM HANDWERK | NRW - DAS BESTE AUS DER REGION | REISE + CAMPING |
SPIEL | TECHNO-CLASSICA ESSEN

www.messe-essen.de

MESSE
ESSEN



Foto: Ralf Schultheiss

Herzlich Willkommen zur 17. Tour de Rü!

Die Oldtimerausfahrt „Tour de Rü“ gehört zu den Top-Events, mit denen der Essener Stadtteil Rüttenscheid seit vielen Jahren begeistert. Umso bitterer war es für das Veranstalterteam unter Federführung der Interessengemeinschaft Rüttenscheid (IGR) e.V., dass die Coronapandemie die Ausfahrt für lange Zeit ausgebremst hat. Umso schöner ist es, dass die Tour de Rü nun am 11. September 2021 an den Start gehen kann. Die Ausfahrt bringt dann sicher wieder Wohlfühlmomente in unseren Alltag, die wir sehr gerne genießen.

Für die Organisation der diesjährigen Rundtour gab es mehr als sonst im Vorfeld zu beachten und zu berücksichtigen: darunter insbesondere die Einhaltung der geltenden Corona-Bestimmungen. Mein Dank gilt allen, die sich dieser kniffligen Aufgabe mit Bravour gestellt haben. Ebenso danke ich den Freunden und Förderern der „Tour de Rü“, ohne ihren Einsatz ginge es nicht.

Freuen wir uns gemeinsam auf einen Tag, an dem liebevoll gepflegte Fahrzeuge auf schöne Landschaften treffen. Allen Beteiligten und Gästen wünsche ich eine erlebnisreiche Oldtimerausfahrt und hoffentlich bestes „Fahrwetter“ entlang der Strecke.

Mit herzlichen Grüßen



*Thomas Kufen
Oberbürgermeister der Stadt Essen*



RÜTTENSCHIED
Gute Zeit.

www.Rüttenscheid.de
[www.fb.com/Ruettenscheid](https://www.facebook.com/Ruettenscheid)

Interessengemeinschaft Rüttenscheid e.V. (IGR) · Rüttenscheider Str. 108
45130 Essen · Tel. 0201 721078 · Fax 0201 784311 · E-Mail info@ruettenscheid.de





Herzlich willkommen in Essen-Rüttenscheid!

In diesem Jahr begrüßen wir zum 17. Mal rund 120 hochklassige Oldtimer von Baujahr 1934 bis 1965 in Rüttenscheid zu einer Ausfahrt, die eigentlich eine Frühlingsausfahrt sein soll und die eigentlich in 2020 hätte stattfinden sollen. Die Corona-Pandemie hat erst die aufwändig geplante Veranstaltung im April 2020 verhindert, und dann mussten wir auch die im April 2021 verlegen. Aber natürlich ist die Gesundheit der Menschen und die Funktionsfähigkeit der Gesellschaft wichtiger.

Es ist aber an der Zeit mit Zuversicht Schritte zu einer Normalisierung zu gehen. Wir haben Vieles geändert, um einen maximalen Schutz zu bieten. So sind sowohl Start als auch Ziel diesmal auf dem großen Messeparkplatz P2 vor dem Girardet Haus an der Rüttenscheider Brücke.

Das Aufwändigste an der Veranstaltung ist die Entwicklung der Route, die auf verschlungenen Pfaden zu immer neuen Zielen die landschaftliche Schönheit unserer Region zeigt. Routenplaner Claudio Schlegtendal hat durchgehalten und jedes Mal ein neues Ziel gefunden und eine neue Route entwickelt.

Es geht diesmal ins Sauerland zum Schloss Herdringen bei Arnsberg. Die Strecke ist schon wegen der vielen kurvigen Steigungen fahrerisch sehr anspruchsvoll und bietet viele landschaftliche Reize.

Wir hoffen, es wird ein Spaß für alle Beteiligten und ein Schritt hin zur Normalität, die wir uns alle wünschen. Insbesondere Einzelhandel und Gastronomie brauchen Sie als Kunden und die Bedeutung des Lokalen wird uns allen immer bewusster.

Am Samstag, den 11.9. können Sie vom morgendlichen Wochenmarkt über einen Shopping-Bummel bis zu einem kulinarischen Abschluss in der Gastronomie einen besonders schönen Tag entlang der Rü erleben und werden so manchen Oldtimer-Klassiker auf den Straßen sehen.

Haben Sie eine gute Zeit in Rüttenscheid und bleiben Sie gesund!

Dr. Rolf Krane
1. Vorsitzender IGR





*Schon die 1. Ausfahrt der Tour
de Rü im Jahr 2004 startete
auf dem Messeparkplatz P2*

Rund um die Ausfahrt

Ausnahmeweise starten wir in diesem Jahr nicht im Stadtgarten, sondern vom Messeparkplatz P2, der extrem viel Platz bietet, so dass überall große Abstände gewährleistet sind. Übrigens ist P2 auch sonst ein viel verkannter, günstiger Parkplatz, wenn nicht gerade Messe ist.

Nach dem Sammeln und Registrieren der Teilnehmer, einem Grußwort des Oberbürgermeisters Thomas Kufen und einer Fahrereinweisung geht es gegen 8:30 Uhr entlang der Rügen Süden. Man ist immer wieder erstaunt, wie schnell man aus dem urbanen Umfeld in der Naturlandschaft zwischen Feldern und Wäldern ist. Eine zu wenig gewürdigte Qualität unserer Stadt und der Region.

Für Fahrerinnen und Fahrer sowie die Beifahrerinnen und Beifahrer, die navigieren müssen, beginnt eine herausfordernde Aufgabe, denn man muss dem komplizierten Roadbook folgen, und schon bei kleinen Fehlern ist man raus und findet nur schwer wieder auf die Route zurück. Einem Anderen hinterherzufahren ist auch keine gute Idee, denn es gibt zwei Roadbooks, und je die Hälfte fährt die Strecke in unterschiedlicher Richtung.

Neben der Orientierung ist fahrerisches Können gefragt, denn die alten Schätzchen, von denen viele sogar Vorkriegsmodelle sind, lassen so manche Bequemlichkeit, wie

Servolenkung oder synchronisierte Getriebe vermissen. Teils sind sie groß und schwer, teils sind sie die Formel 1 Rennwagen ihrer Zeit mit sensiblen Eigenschaften. Wenn dann auf steiler Strecke plötzlich eine Haarnadelkurve kommt, erweist sich die fahrerische Kunst.

Da bleibt nur wenig Aufmerksamkeit für die landschaftlichen Reize, die aber doch im manchen Abschnitten sehr beeindruckend sind. An einigen Stellen sieht man aber auch die Schäden, die Trockenheit in Kombination mit Borkenkäfern an den dichten Wäldern oder zuletzt Starkregen hinterlassen haben. Doch es überwiegt die erkennbare Lebenskraft der Natur und des Menschen.



Start 2019. Der Porsche 356 C von 1963 mit Klaus Belusa und Franz Jürgen Breil im Cockpit.

*Claudio Schlegtendal
und das Ehepaar Heep in ihrem
Morgan Threewheeler von 1943*



Ziel ist das im Tudorstil erbaute Schloss Herdringen bei Arnsberg, wo bei gutem Wetter in einer ausgedehnten Parkanlage stilvoll das Mittagessen eingenommen wird. Nach anstrengenden ca. 120 km abenteuerlicher Nebenstrecken hat man sich die Pause redlich verdient.

Die Fahrerschaft ist zum Großteil eine eingeschworene Gemeinschaft von Idealisten, die Spaß an der alten Technik haben und sich mit viel Mühe für ihre Erhaltung einsetzen. So sind Momente wie diese von großem Gemeinschaftsinn geprägt und werden in Erinnerung bleiben.

Man darf nicht vergessen, dass diese Maschinen ein Stück Technik- aber auch Gesellschaftsgeschichte repräsentieren. Sie rufen Erinnerungen bei jedem wach, und es ist löblich, dass es Menschen gibt, die sich um ihren Erhaltung bemühen, so wie es andere gibt, die sich um ihre Weiterentwicklung kümmern. Mobilität prägte Geschichte und ist von großer Bedeutung, wie einem dabei bewusst wird.

Nachdem so manche Abenteuergeschichte von der Hinfahrt erzählt und die eine oder andere kleine Reparatur am Automobil vorgenommen wurde, erfolgt nach einer Würdigung der Gastgeber und kurzen Einweisung gegen 14 Uhr der Start zur Rückfahrt.

Man trifft sich wieder auf dem Parkplatz P2 neben dem Girardet Haus, deren Fassade unter denkmalpflegerischen Gesichtspunkten saniert wurde. Der Komplex war einer der größten Druckereien Deutschlands.

Jene, die vor 16:30 Uhr ankommen, haben sicher abgekürzt, was Routenplaner Schlegtehdal gar nicht gerne sieht. Deswegen sind ein paar Beobachtungen auf der Route zu machen, die nur der aufmerksame Fahrer der gesamten Route mitbekommen kann und die abgefragt werden, um den imposanten Wertungs-Pokal zu gewinnen.

Die Vorstellung der Oldtimer durch den unnachahmlichen Moderator Holger Ahlefelder, der über jedes Fahrzeug 20 Details und Geschichten erzählen kann, erfolgt diesmal nicht auf der Rü, sondern mit einem mobilen Kamerteam, das zu den Fahrern und den Autos geht, auf dem Messeparkplatz. Damit sich keine Publikumsansammlungen ergeben, wird das auf eine LED-Leinwand übertragen.

Eine Damen-Jury wählt im Concours d'Élégance die drei schönsten und eine Technik-Jury im Concours de Restauration die drei am besten restaurierten Fahrzeuge. Sie werden dann von Bürgermeister Rudolf Jelinek feierlich prämiert. Dann geht es für die Teilnehmer ins Zelt für ein



2019: Start nach der Mittagspause; hier mit Gerhard Roeser und seinem Bugatti Type 43 Grand Sport von 1927

60 JAHRE FÜR SIE IN RÜTTENSCHIED

**Profitieren Sie von unseren
individuellen Angeboten!**

Auch in Zukunft sind wir gerne im Herzen von Rüttenscheid für Sie da.
Frau Cwojdzinski und ihr Team freuen sich, Sie kennenzulernen.

Rüttenscheider Str. 125
45130 Essen, Tel. 0201 8725710



NATIONAL-BANK

100 JAHRE Mehr. Wert. Erfahren.

Abendessen und einen schönen Ausklang unter Sportfreunden. Hier werden noch die reinen Damenteam, das älteste Auto und der Pechvogel prämiert. Die Metropol Jazzmen spielen auf, wie es zu den Oldtimern passt, und es wird hoffentlich ein schöner Abend für alle Beteiligten.

Ganz besonders muss man in diesem speziellen Jahr all jenen danken, die trotz der Widrigkeiten viel Arbeit und Nerven in diese Veranstaltung investiert haben. Das eingespielte Team von ehrenamtlich Mitwirkenden besteht vor allem aus Claudio Schlegtehdal (Streckenplanung), Werner Bücking (Sponsoring), Reinhard Pietrass (Marketing), Frank Schikfelder (Organisation, Catering), Franz Maag („the brain“), Tim Stebani (Organisation) und Klaudia Ortkemper (Back Office). Dank auch den vielen Streckenhelfern.

Aber auch die Sponsoren und die Teilnehmer sind trotz der mehrfachen Verschiebungen dabei geblieben. Beim Hauptsponsor, dem Bankhaus Bauer, gehört André Weber

zu den Förderern der ersten Stunde. Auch Gottfried Schulz, heute mit dem Porsche Zentrum Essen, ist von Anfang an dabei; Mercedes-Benz ist stark vertreten mit den Fahrzeugwerken LUEG, Hans Schulte Oversohl aus Kupferdreh, sowie dem Fahrzeug- und Classic-Veredler BRABUS aus Bottrop. Aus dem Essener Ostviertel begrüßen wir neu die Firma British Cars Service und aus Ratingen die engagierte Immobilien-Gruppe KPW. Der Messe Essen sei für die Überlassung von P2 gedankt und dem Amt für Straßen und Verkehr für die Abwicklung der immer umfangreicher werdenden Formalitäten.

Wir wünschen den Fahrern gute Fahrt und allen viel Spaß in Rüttenscheid.

Dr. Rolf Krane

*1. Vorsitzender der
Interessengemeinschaft Rüttenscheid e.V*



Ein Publikums-Liebling: VW Käfer von 1954 (67 Jahre alt!) mit Heep'scher Frauenpower am Steuer.

TOUR DE RÜ Schloss Herdringen

Schon 1913 war das Schloss Ziel einer Tour de Rü-Ausfahrt. Die Sonne strahlte, die Park-Fontäne wurde uns zu Ehren angemacht und die Stimmung war ausgezeichnet.



Schloss Herdringen





Oldtimer vor prachtvoller Kulisse: Ein Opel Admiral von 1965, gefahren von Mechthild und Winfried Stevens. Der Sechszylinder mit 125 PS gehört mittlerweile in gut erhaltenem Zustand zu den begehrten Opel-Modellen.

Schloss Herdringen im Arnsberger Stadtteil Herdringen ist Sitz der Freiherren von Fürstenberg und gilt als einer der bedeutendsten neugotischen Profanbauten in Westfalen. Das heutige Schloss wurde in den Jahren 1844 bis 1853 durch den Kölner Dombaumeister Ernst Friedrich Zwirner erbaut.

1376 erste urkundliche Erwähnung

Das Rittergut Herdringen wurde 1376 erstmals urkundlich erwähnt. Die damalige Kettelburg war bis 1501 Sitz der Familie Ketteler. Nach dem Verfall der alten Burg wurde durch Johann von Hanxleden und Elisabeth Ketteler weiter westlich der Hanxledensche Gräftenhof begründet. Dabei handelte es sich um ein Fachwerkgebäude, das sich auf einer künstlichen Insel südlich der Vorburg befand.

Der Paderborner Fürstbischof Dietrich von Fürstenberg kaufte das Gut im Jahre 1618 und schenkte es seinem Neffen Friedrich von Fürstenberg. In den Jahren 1683 bis 1723 wurde die dreiflügelige barocke Vorburg erbaut. Im Laufe der Zeit zeigten sich immer stärker bauliche Mängel des Gräftenhofes. Auch die relativ beengten Platzverhältnisse und nicht zuletzt seine Erhebung in den Grafenstand veranlassten Franz Egon Graf von Fürstenberg (1818–1902) in den 1840er Jahren zum Neubau des Herrenhauses im englischen Tudorstil.

Drehort, Filmkulisse und Veranstaltungsort

In den 1960er Jahren war Schloss Herdringen Drehort und Kulisse für die zwei Edgar-Wallace-Filme *Der schwarze Abt* und *Der Fälscher von London*. 2008 wurde das Schloss für Filmaufnahmen der ZDF-Serie *Krupp – Eine deutsche Familie* genutzt.

Heute steht es als Veranstaltungsort für Feierlichkeiten und Firmenveranstaltungen zur Verfügung und kann von Gruppen nach Anmeldung besichtigt werden. Darüber hinaus werden auch Konzerte auf dem Gelände veranstaltet. Unter anderem traten hier schon Fettes Brot, Madsen, Peter Fox, BAP, Die Fantastischen Vier und Atze Schröder auf.

Was bedeutet in der Architektur der „Tudorstil“?

Als Tudorstil (engl. „Tudor Style“) wird in der englischen Baukunst die letzte Periode des gotischen Stils im Übergang zur Renaissance während der Herrschaft des Hauses Tudor (1485 bis 1603) bezeichnet.

Charakteristisch ist die an spätgotischen Detailformen festhaltende Architektur, die nur wenig Elemente der Renaissance aufnimmt, so ist der Tudorbogen eine gedrungene Form des gotischen Spitzbogens. Eine „typische“ Tudor-Fassade zeichnet sich aus durch rechteckige oder polygonale – vom Oktogon (Achteck) abgeleitete Flankierungstürmchen und Erker, Lanzettfenster, teils rechteckig mit Kreuzstock, teils mit spitz zulaufenden, runden Tudorbögen und oft zinnenbekrönte Mauerabschlüsse.

Das Tudor-Fachwerk prägte im Mittelalter Englands Stadtarchitektur

Eine besonders markante Erscheinung des Tudorstils ist die Fachwerkarchitektur, die die oben genannten Formen in Holzarchitektur wiederholt. Das Asymmetrische wird im Holzbau noch durch jeweils unterschiedliche Fachwerkformen der einzelnen Geschosse und Baukörper unterstrichen. Das Tudor-Fachwerk war prägend für die spätmittelalterliche Stadtarchitektur in England, heute insbesondere in Chester noch sichtbar.

TOUR DE RÜ On the Road



Auch 2021 wieder mit dabei: Der historische EVAG-Bus aus dem Jahre 1974 mit Ludewig Aufbau. Einige Essener werden ihn noch kennen.



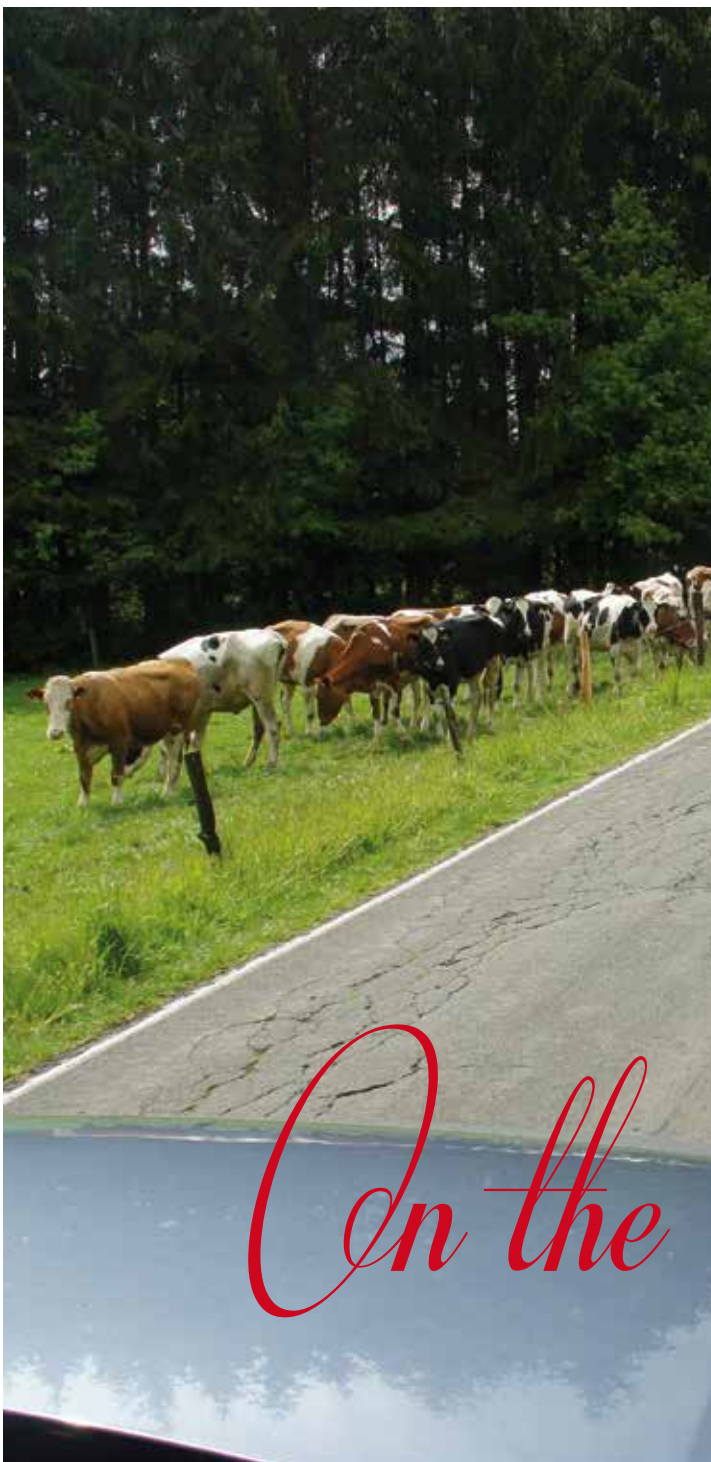
Nach dem Start: Natürlich erstmal über die RÜ



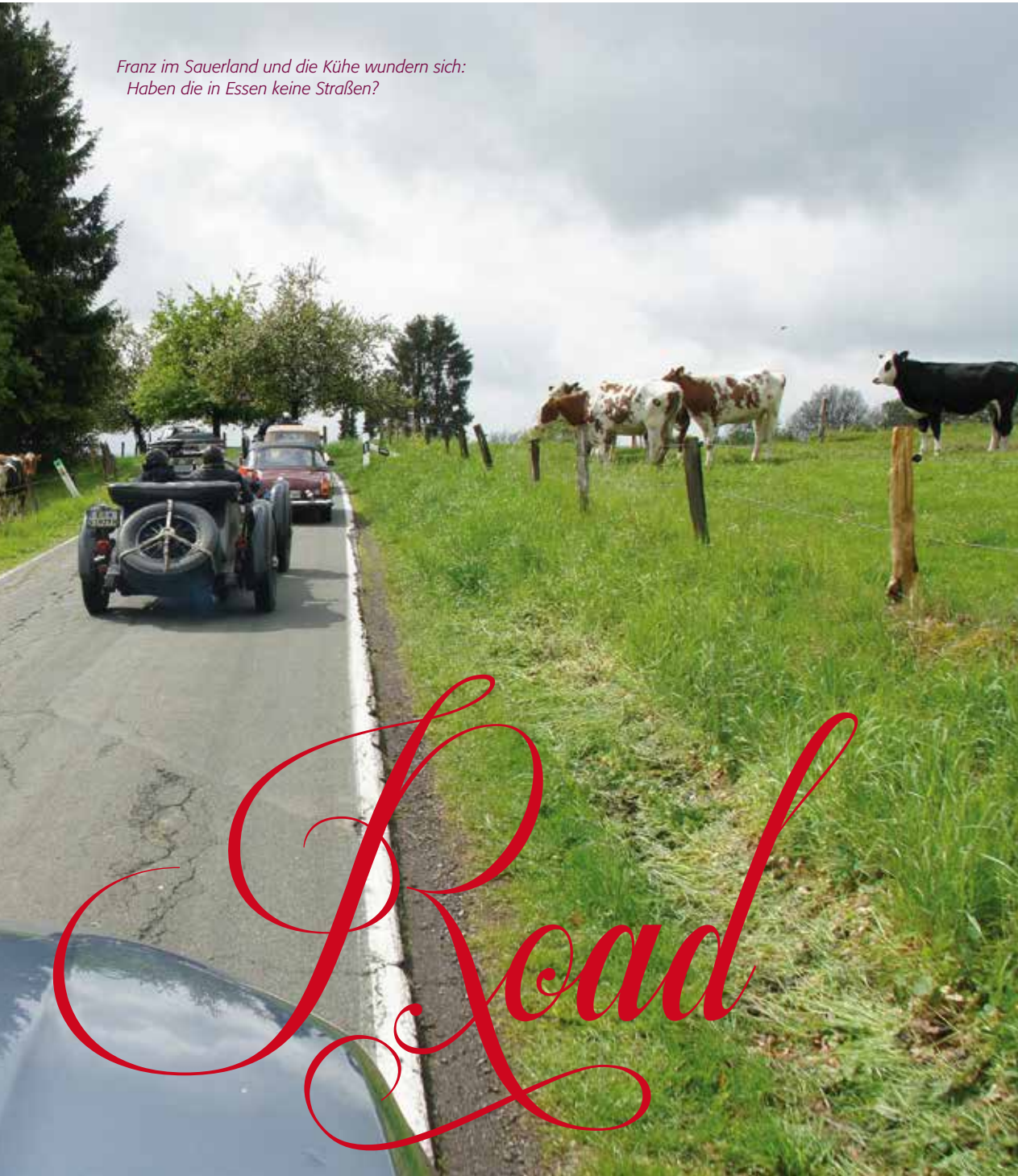
Freundliche Begrüßung hinter Langenberg



Manchmal reichen auch 13,2 PS aus



*Franz im Sauerland und die Kühe wundern sich:
Haben die in Essen keine Straßen?*



Lead

BRABUS *Classic*



BRABUS CLASSIC – 6-STERNE FAHRZEUGE

Tausende von Arbeitsstunden, die Expertise aus mehr als 40 Jahren Mercedes-Benz Erfahrung und die bedingungslose Liebe zum Detail: Das zeichnet ein BRABUS Classic 6 Sterne Fahrzeug aus. So entstehen historisch authentische automobile Kunstwerke – in einer Qualität, als wäre der Klassiker gerade frisch vom Band gelaufen. Eine echte Wertanlage mit unvergleichlichem Spaßfaktor.



Fährt hier einer falsch? Nein, das ist die raffinierte Streckenführung von Claudio Schlegtehdal, wenn sich die Routen kreuzen



Motorradfahrer wollen auffallen – Safety first! Pausenparkplatz an der Krombacher Brauerei.

Schön, dass man einen Traum immer noch weiter träumen kann.

Das Porsche Zentrum Essen wünscht allen Teilnehmern und Zuschauern eine schöne Tour de Rü 2021.

Über 70% aller jemals gebauten Porsche sind noch heute auf den Straßen unterwegs. Eindrucksvoller kann man die Qualität unserer Modelle nicht unter Beweis stellen. Und die Qualität des Porsche Service. Wir freuen uns darauf, Sie und Ihren Klassiker bei uns begrüßen zu dürfen.



Porsche Zentrum Essen
Gottfried Schultz
Sportwagen GmbH & Co. KG
Altendorfer Str. 52
45143 Essen
Tel. +49 201 63400-0
www.porsche-essen.de



PORSCHE



Die ältesten Autos der Tour 2019: Der Lagonda von Ulrich Gauffrés (1933) und der Bugatti von Gerhard Roeser (1927)



Das Restaurant
mit dem einzigartigen Blick
auf den Baldeneysee



RESTAURANT · BIERGARTEN · VERANSTALTUNGEN

Jagdhaus Schellenberg GmbH & Co. KG

Heisinger Straße 170a · 45134 Essen · Tel.: 0201 - 437 870 · Fax: 0201 - 437 87 29
info@jagdhaus-schellenberg.de · www.jagdhaus-schellenberg.de

www.zddesign.de



IHR
PROJEKT-
ENTWICKLER
IM
RUHRGEBIET

HOPF Immobilien-Entwicklungs-GmbH & Co. KG
Rüttenscheider Straße 199 · 45131 Essen
0201 7994500 · info@hopf-ieg.de

www.hopf-ieg.de



*Weisst du wo's langgeht? Nee!
Kleine Beratung am Rande der Strecke.
Vorne ein Alfa Romeo 2600 Touring Spider von 1964.
Dahinter ein seltener Borgward Isabella Coupé Cabriolet
von 1959, liebevoll restauriert von Hartmut Loges.*

*Das Schild sorgte für Heiterkeit:
Noch 4 km bis Kreuzberg*

*Man sollte gut vorbereitet sein:
Es gab tatsächlich noch Schnee im Sauerland.
Ein MGA TC von 1946 von Dietmar Wiedemann
mit 54 PS, 4 Zyl. und 1254 ccm.*





DIE WELT DES VERMÖGENS IM DIGITALEN ZEITALTER

Im Gespräch mit Prof. Dr. Thomas Druyen

Das Bankhaus Bauer bietet erstklassige Beratung in allen Bereichen der Vermögensanlage. Zum Anspruch des Unternehmens gehört es, gezielt das gesellschaftliche Umfeld zu analysieren, in dem Vermögensbildung und -verwaltung heute stattfinden.

Einer der profiliertesten Experten aus dem Netzwerk des Bankhaus Bauer ist Prof. Dr. Thomas Druyen, Direktor des Instituts für Zukunftspsychologie und Zukunftsmanagement an der Sigmund Freud PrivatUniversität Wien. Der Soziologe, der weltweit für zahlreiche namhafte Unternehmerfamilien tätig ist, beschäftigt sich intensiv mit den psychologischen Herausforderungen der Zukunftsgestaltung im Zeichen des digitalen Wandels. Besonderes Augenmerk legt er dabei auf Veränderungskompetenz und Vermögenskultur. Im Interview erläutert Prof. Dr. Druyen aus seiner persönlichen Sicht, unter welchen Voraussetzungen heutige Vermögende die Zukunft für sich und die Gesellschaft erfolgreich gestalten können.



BANKHAUS BAUER
PRIVATBANK

„WIR ALLE BRAUCHEN EINE NEUE ‚BEDIENUNGSANLEITUNG‘ FÜR DAS LEBEN.“

Inwiefern unterscheidet sich auf globaler Ebene die heutige Generation von Vermögenden von früheren Generationen?

— Die neuen Superreichen und Erfolgreichen unterscheiden sich aus meiner Sicht deutlich von der klassischen und traditionellen Unternehmer- und Vermögenswelt. Ihre Repräsentanten sind nicht nur im Durchschnitt viel jünger, sondern agieren mit einem grundlegend anderen Mindset. Ihr Denken und Handeln ist sehr stark geprägt von Experimentierfreude, Risikobereitschaft, Vision und Virtualität – kombiniert mit einer ungeheuer positiven Zukunftserwartung.

Was sind das für Persönlichkeiten? Wie sind sie zu ihrem Reichtum gekommen?

— Diejenigen Unternehmer, die uns die großen digitalen Plattformen zur Verfügung gestellt haben, sind nun allesamt Milliardäre. Egal ob in Amerika, China, Israel, Indien oder Afrika. Im Umfeld dieser Konzerne wuchs die Zahl der Multimillionäre weltweit exponentiell schneller als in allen anderen Branchen. Und im Umfeld der Welt der Algorithmen und des Programmierens sprossen millionenfach Start-ups weltweit aus dem Boden, die mit völlig neuen Perspektiven und Geschäftsmodellen Furore machten – wie Uber und Airbnb – oder andere, die serienweise pleite gingen und anderswo wieder neu angingen.

Besitzen die erfolgreichen deutschen Unternehmerfamilien, die ja zumeist aus dem Industriebereich kommen, genug Offenheit und Veränderungsbereitschaft, um ihr Vermögen in der digitalen Gegenwart zu bewahren und idealerweise sogar zu mehren?

— Ich bin davon überzeugt, dass viele Vermögende in Deutschland eine Art neuen „Zukunfts Kompass“ benötigen. Bei zahlreichen Begegnungen konnte ich feststellen, dass man häufig dazu neigt, sich zu sehr auf den Erfolgen der Vergangenheit auszurufen. Das ist menschlich zwar verständlich, aber gefährlich – sowohl gesellschaftlich als auch für den einzelnen. Denn aus meiner Sicht taugen die Erfolgsrezepte der Vergangenheit nicht mehr für die Gestaltung der Zukunft.

Wie kann sich an diesem Zustand etwas ändern?

— Es wird nichts weniger als eine neue existenzielle Zukunftsnavigation benötigt. Diese Navigation ist aber nicht einfach bei Unternehmensberatungen oder Business Coaches zu erstehen oder zu bestellen. Sie entspringt ganz anderen Quellen wie der Zukunftspsychologie, der Hirn-, Kognitions- und Intuitionsforschung, dem Design Thinking und der Konkrethik. Es geht darum, das gesamte Denken und Handeln so auszurichten, dass man mit

den neuen Herausforderungen der Unvorhersehbarkeit, der Überraschung, der Künstlichen Intelligenz und des rasenden Wandels souverän zurechtkommt. Nur wenn das gelingt, werden Erfolgreiche und Vermögende in der Lage sein, die Zukunftschancen unternehmerisch und vermögensdynamisch nutzen zu können. Je mehr wir bereit sind uns zu verändern, desto stärker werden wir die Gestaltung der Zukunft mitbestimmen. „Vermögen“ bedeutet demnach auch, sich nicht nur ums Haben zu kümmern, sondern um das neue Sein.

„Ich bin davon überzeugt, dass viele Vermögende in Deutschland eine Art neuen „Zukunfts Kompass“ benötigen.“

„Aus meiner Sicht taugen die Erfolgsrezepte der Vergangenheit nicht mehr für die Gestaltung der Zukunft.“

Könnten sie das bitte kurz – gerne anhand eines Beispiels – erläutern?

— In den vergangenen zehn Jahren hat sich unsere Lebensgestaltung durch die Verwendung exponentieller Technologien radikal verändert. Denken sie nur an die Möglichkeiten von Big Data, Künstlicher Intelligenz und Robotik im Alltag. So kann beispielweise ein Paketservice heutzutage Drohnen verwenden. Oder der vielreisende Manager oder Unternehmer kann durch den Einsatz von Avataren die meisten Begegnungen ohne jeden Aufwand virtuell bestreiten. Diese Technologie wird auch die Vermögensbranche revolutionieren, denn das ausführliche Gespräch mit

dem Berater ist nicht mehr an eine Niederlassung gebunden. Die Kunden erreichen ihre Berater bei Bedarf jederzeit und unabhängig davon, wo sie gerade sind, in einem geschützten virtuellen Raum. All diese Veränderungen erfordern eine neue Geisteshaltung. Die ist natürlich ‚erlernbar‘, aber zumindest nach meiner Beobachtung noch nicht allzu verbreitet. Wir alle aber brauchen eine neue ‚Bedienungsanleitung‘ für das Leben, und die sollte jeder möglichst schnell kennen und anwenden können. Denn diesmal werden die Letzten nicht die Ersten sein.

Möchten Sie gerne mit dem Bankhaus Bauer und Herrn Prof. Dr. Druyen über dieses Thema weiter diskutieren? Dann schreiben Sie bitte an: heike.ochantel@bankhausbauer.de

Selected Dream Cars

Weltweit bieten wir unseren Kunden Träume auf Rädern. Von äußerst seltenen Sportwagen bis zu kompromisslos restaurierten 6 Sterne Mercedes-Benz Klassikern

Brabus Classic – 6 Sterne Restauration

Tausende von Arbeitsstunden, die Expertise aus mehr als 40 Jahren Mercedes-Benz Erfahrung und die bedingungslose Liebe zum Detail: Das zeichnet eine BRABUS Classic 6 Sterne Restauration aus. So entstehen historisch authentische automobile Kunstwerke – in einer Qualität, als wäre der Klassiker gerade frisch vom Band gelaufen. Eine echte Wertanlage mit unvergleichlichem Spaßfaktor.

Von der ersten bis zur letzten Schraube

Ausgangspunkt jeder 6 Sterne Restauration eines Mercedes-Benz Klassikers ist immer die komplette Demontage des Basisfahrzeugs in unserer Werkstatt. Dabei werden alle Teile gesichtet und katalogisiert. Unbrauchbare Komponenten werden aussortiert. Andere, die sich zur Wiederaufbereitung eignen, versetzen unsere Spezialisten mit äußerster Sorgfalt in Neuzustand. Alle fehlenden, beschädigten und verschlissenen Komponenten werden durch neue Originalteile von Mercedes ersetzt – von der ersten bis zur letzten Schraube. Ein beispielloses Vorgehen bei der Restauration von Oldtimern.

Neuer alter Glanz

Mit höchster Präzision und gewissenhafter Hingabe wird das Schmuckstück wieder zum Leben erweckt: Von der kompletten chemischen Entlackung über die sorgfältige Motor- und Getriebe-Revision, von aufwändiger Interieur-Erneuerung, KTL-Beschichtung der Karosserie wie bei modernen Serienfahrzeugen und umfassender Rostvorsorge bis hin zur finalen Lackierung. Sind alle Arbeitsschritte abgeschlossen, erstrahlt der Mercedes-Klassiker wieder im neuen alten Glanz.





Note 1+ Zertifikat

Nach der vollendeten BRABUS Classic 6 Sterne Restauration bewertet die führende Oldtimer-Sachverständigenorganisation Classic Data das Fahrzeug mit der Note 1+ Zertifikat. Für die einzigartige Qualität und Originaltreue der Arbeiten erhält das Fahrzeug das Zusatzzertifikat „Neuwagencharakter“: Der Wagen ist wie neu – die 6 Sterne Restauration übertrifft den ursprünglichen Werks-Auslieferungszustand hinsichtlich Verarbeitungsqualität und Rostvorsorge sogar. Ein Klassiker, der in dieser Qualität nur bei BRABUS Classic zu finden ist.



Selbstverständlich erfolgt eine 6-Sterne-Restauration nach dem Prinzip der „Matching Numbers“: Das restaurierte Fahrzeug lief mit exakt demselben Motor und Getriebe vom Band, mit dem es jetzt ausgerüstet ist. Das gilt auch für alle übrigen Baugruppen. Außerdem entspricht die Lackfarbe, die Farbe der Innenausstattung und viele weitere Details der Originalversion.

Die perfekte Ausführung aller Arbeiten unterstreicht BRABUS als zertifizierter Mercedes-Benz ClassicPartner mit einer in der gesamten Oldtimer-Branche einzigartigen Garantie: Alle automobilen Mercedes Klassiker, die in der BRABUS Manufaktur in Bottrop von Grund auf restauriert wurden, erhalten das exklusive „BRABUS Classic 6 Sterne Certified High Quality Restoration“ Label und werden mit der beispielgebenden BRABUS Classic Garantie* über zwei Jahre ohne Kilometerbegrenzung ausgeliefert.





Britischer Humor und deutsche Gründlichkeit

Die beiden Geschäftsführer Till Beckmann und Maik Hering lieben den schwarzen britischen Humor: „Bloß alles nicht so ernst nehmen!“

„The Spider“

Über Jaguar kann Till Beckmann so schnell keiner etwas erzählen. Da weiß er so ziemlich alles und ist europaweit gut vernetzt („The Spider“). Kein Wunder, denn Beckmann hat Maschinenbau studiert, in diversen Autohäusern gearbeitet, seine Meisterprüfung gemacht und war über 12 Jahre bei Jaguar als Techniktrainer tätig.

„The Mechanic“

Maik Hering und Till Beckmann kennen sich schon seit 15 Jahren und haben in verschiedenen beruflichen Positionen zusammen gearbeitet. Der „Mechaniker“ hat einen Abschluss als „Bachelor professional“ in Technik gemacht und ist nun der Technik-Freak bei British Cars Service. Wenn er sagt: „da geht noch was“, dann können sich die Kunden darauf verlassen, das er das hinkommt.

Till Beckmann und Maik Hering vor einem Jaguar MK VII M in „old english White“, Sieger der Tour de France und der Rallye Monte Carlo.



Dieser mächtige 5,70 m lange Daimler war ein Wagen der Britischen Rheinarmee. So konnte er von Queen Elisabeth II. bei ihren Deutschlandbesuchen genutzt werden. Der Wagen hat einen riesigen Fond und bietet hinter den Fahrersitzen noch zwei Notsitze, die ausgeklappt werden können. Der Daimler ist für 7 Personen zugelassen.

British Cars Service Pausch & Koenen GmbH

Die „British Cars Service Pausch & Koenen GmbH“ besteht seit 2004 und hat mit Till Beckmann und Maik Hering seit Ende 2019 eine neue Geschäftsführung.

Im Lysegang in der Essener Innenstadt sind alle britischen Fahrzeuge willkommen, vom original Mini Cooper, Triumph, MG, Rover, Austin Healey bis hin zu den größeren Marken wie Land Rover, Daimler (UK) und natürlich Jaguar, Jaguar, Jaguar ...

Ein Team mit „Know How“

Das gesamte Team hat jahrzehntelange Erfahrung in Restauration, Reparatur und Instandsetzung. Dazu können auch kleinere Lackarbeiten gehören oder „Der Wagen muss mal durchgecheckt werden, ich will damit zur Bodensee Rallye fahren“; das geht aber auch bis hin zur grundlegenden Restauration und kompletten Neuaufbau. Dann wird alles an Teilen abmontiert, das nackte Karosserie-Skelett gesandstrahlt und in mehreren Schichten wieder neu lackiert und ist so jahrelang sehr gut gegen Korrosion geschützt. Defekte Teile werden ausgetauscht – das kann auch schon mal einen neuen Kabelbaum bedeuten.

Beim Verkäufer „unter die Haube schauen“

Der Service geht aber noch weiter. Wenn Kunden z. B. einen Jaguar E-Type kaufen wollen, dann kann es auch schon einmal vorkommen, das Till Beckmann mit dem Interessenten das Auto in Lübeck begutachtet. Dann muss der Verkäufer die Hosen runterlassen, denn der Profi sieht schnell, ob der Preis gerechtfertigt ist, oder ob der Kunde noch 30.000 Euro in den Wagen investieren muss. Denn in Deutschland gibt es ja auch noch einen TÜV. Gerade bei Autos, die bei Auktionen gekauft wurden, kann der Käufer böse Überraschungen erleben, wenn er dann feststellt, das eine Tür mit Beton gefüllt ist – „sah aber im Internet so gut aus“.



„Britischen Traditionsfabrikate werden bei uns als Familienmitglieder behandelt“ so Till Beckmann. „Exzellente und bezahlbare Serviceleistungen sind unser Anspruch. Qualitativ einwandfreie Arbeit und somit höchste Kundenzufriedenheit stehen bei uns an erster Stelle“.

Die Kunden scheinen es zu honorieren, denn die Werkstatt ist proppevoll.



Rechts ein begehrter „Landy“ – ein Land Rover Defender mit längsseitigen Sitzen im Fond; ein Spaß für alle Mitfahrer. Das darf aber heute nicht mehr so gebaut werden.



Das Daimler Sondermodell „Century“. Ein Double Six, gebaut zum hundertjährigen Bestehen der Marke 1996. Innen mit weißen Ledersitzen und wertvollen Hölzern. Es wurden nur 200 Stück dieser Edition gebaut.



BLACK BEAUTY





Team PEKA wird mit Herrn Ralf Peter und Herrn Dr. Gero Frings bei der Tour de Rücken antreten.

Die 356er

Eine der automobilen Raritäten ist ohne Zweifel der Porsche 356. Ursprünglich vom VW Käfer abgeleitet wurde der 356 zu Modellbeginn in der Porsche Werkstatt im österreichischen Gmünd montiert. Die schnell wachsende Nachfrage nach dem Sportwagen, veranlasste Firmengründer Ferdinand Porsche die Fertigung nach Stuttgart /Zuffenhausen zu verlegen. Im Jahre 1950 fand der Umzug ins Schwabenland statt. Schritt für Schritt wurde der Vierzylinder-Boxermotor den alle 356 im Heck verbaut haben, mithilfe spezieller Kurbelwellen und Pleuel hubraumvergrößert.

So wuchs der Hubraum über die Modelle um rund 400 ccm, von 1086 auf zuletzt 1488 ccm. 1954 wurde mit dem Porsche 356 Speedster eine Leichtversion gebaut, der Porsche den Ruf als weltweit besten Sportwagenhersteller einbrachte.

Das war im Jahre 1958, demselben Baujahr, in dem der hier vorgestellte schwarze Porsche 356 A von Ralf Peter in Zuffenhausen vom Band fuhr. Bestellt wurde das schnittige Coupé von einem Käufer im belgischen Brüssel, wohin der Wagen am 22. Oktober 1958 exportiert wurde.

In die USA, nach Australien und zurück nach Deutschland

Nach nur rund neun Monaten begab sich das Coupé allerdings erneut auf Reisen. Genauer gesagt, auf Weltreise. Am 1. Juni ging es in die USA und knapp drei Monate später, am 1. Juni 1959, auf große Fahrt nach Down Under. Ganze 33 Jahre verbrachte der damalige Jahreswagen in Australien bis ihn ein Herr Dürmeister im Jahre 1992 zurück in seine Heimat holte. Nach kleinen Reparaturen an der Karosserie bekam der 356 hier anstandslos sein verdientes H-Kennzeichen ans Rever geheftet.



Im Jahr 2014 hat Ralf Peter den Porsche gekauft. Sogleich startete er mit der Restauration. Der ganze Porsche wurde komplett in aufwendiger, fachgerechter Weise von Grund auf und ausschließlich mit Originalteilen neu aufgebaut. Die Karosserie ist sandgestrahlt und lackiert, das Interieur vom Sattler neu bezogen, die Instrumente überholt und ersetzt. Den Motor hat ein Fachmann fit gemacht. 1600 ccm Hubraum mit neuen Kolben und Zylindern, Weber-Vergaser und Edelstahl-Sebring-Auspuffanlage verleihen dem Boxer aktuell 125 Pferdestärken.

Zwei Jahre grundlegend restauriert

Insgesamt dauerte die Reanimierung des 63 Jahre alten Autos ganze zwei Jahre. Mit der Note 1 Minus attestiert ein Gutachten dem Porsche einen „Mille Miglia“ tauglichen Zustand. Gefahren wird der Oldtimer trotzdem. Seit der Fertigstellung im Januar 2016 hat Ralf Peter den unverkäuflichen Hingucker schon fast 9000 Kilometer bewegt.

Bei der diesjährigen Tour der Rücken wird das Coupé zum ersten Mal in Essen mitfahren.

Das Hebmüller Cabriolet



Tour de Rü-Start 2019. Rechts: Peter Quartl, Porsche Zentrum Essen



Das langgezogene Heck des eleganten Cabrios

Erstzulassung: 1949
Hubraum: 1.131 ccm
Leistung: 24,5 PS
Höchstgeschwindigkeit: 100 km/h

Das Hebmüller-Cabrio von 1951 aus dem Besitz der Unternehmensgruppe Gottfried Schultze. Es wurde mit viel Geduld und Liebe komplett restauriert und wieder in den Originalzustand versetzt.

Die „Karosseriewerke Joseph Hebmüller und Söhne“ aus dem Bergischen Land waren ein Hersteller von Fahrzeugaufbauten für die verschiedensten Automobilmarken. Das wohl bekannteste Produkt aus dem Hause war ein zweiseitiges Cabrio auf der Plattform des VW Typ 1, von dem nur 696 Wagen hergestellt wurden. Heute existieren vielleicht noch rund 130 davon. Eine Rarität auf dem Oldtimermarkt.

Im Jahre 1889 übernahm der gelernte Stellmacher Joseph Hebmüller den in Konkurs gegangenen Wagenbauer Sauer in Elberfeld (gehört heute zu Wuppertal).

Reparaturen und Produktion in Wuppertal und Wülfrath

Er führte sein Unternehmen als handwerklichen Familienbetrieb anfangs mit etwa 20 Mitarbeitern. Einer der Gesellen war auf seiner Wanderschaft Friedrich Ebert, der spätere Reichspräsident. Hebmüller und seine Frau Elisabeth hatten vier Söhne. Nach dem Tod des Firmengründers 1919 intensivierte die Söhne die Herstellung von Automobil-Karosserien, die kurz zuvor begonnen hatte. Sie entwarfen und bauten Karosserien, unter anderem für ein Fiat-Fahrgestell und einen Lieferwagenaufbau für das Ford-T-Modell.

Die wirtschaftliche Lage entwickelte sich positiv, sodass sie in Wülfrath 1924 das Werk II und 1936 das Werk III eröffnen konnten.

Aufträge auch von Opel und Ford

Seit den 1930er-Jahren arbeitete Hebmüller auch für Großserienhersteller wie Ford und Opel, die ihre Cabriolets und offenen Sportwagen zum Teil in Wülfrath bauen ließen. Das wahrscheinlich bekannteste Produkt von Hebmüller war ein zweiseitiges Cabriolet auf der Plattform des VW Typ 1, von dem 2009 noch 136 Exemplare existierten.

Weniger bekannt ist das offene viersitzige Polizei-Einsatzfahrzeug, das ebenfalls auf der Basis des VW Typ 1 gebaut wurde. 1948 fertigte Hebmüller Prototypen des zweiseitigen Cabriolets und begeisterte damit das Volkswagenwerk. Dieses bestellte 2000 Stück des Modells, das für 6.950 DM verkauft wurde.

Zweifarbige Lackierung

Geliefert wurde das Hebmüller-Cabriolet vorzugsweise in den Farben schwarz-rot oder schwarz-elfenbein. Zierleisten betonten die gestreckte Linie, die Innenausstattung entsprach gehobenen Ansprüchen.

Brand zerstörte Betrieb in Wülfrath

Statt der geplanten 2000 VW-Cabriolets stellte Hebmüller nur knapp 700 Stück her, da ein Großbrand 1949 die Produktionsanlagen zerstörte. Der 1951 abgeschlossene Wiederaufbau und die damit einhergehende Modernisierung der Produktionsanlagen überstiegen die Finanzkraft des Unternehmens, der finanzielle Gesamtbedarf war durch die Versicherungssumme nicht abgedeckt und die Banken kündigten trotz guter Auftragslage die Kredite. In der Folge verschlechterte sich die wirtschaftliche Situation derart, dass das Unternehmen mit seinen über 700 Mitarbeitern, das auch Cabriolets für Borgward, Auto Union (DKW) und andere Hersteller baute, im Mai 1952 den Vergleich beantragte und danach den Betrieb einstellte.



Ende der 40er Jahre ist Deutschland im Wiederaufbaufieber. Die Wirtschaft brummt und im VW-Land regiert König Käfer. Die günstigen luftgekühlten Käfer werden den Händlern förmlich aus den Händen gerissen. Da wurde dann schnell der Ruf nach feineren VW Varianten laut, vor allem nach Cabrios.

Die Unternehmerrgattin und der Kaufmannssohn wollten einen fahrbaren Untersatz, der ein bisschen Noblesse und bezahlbare Extravaganz ausstrahlte.

So kamen in der statusbewußten jungen Bundesrepublik die offenen Autos der Karosserie-Rometsch in Berlin und vor allen Karmann in Osnabrück zum Zuge.



mehr als nur historische Autos

Oldtimerliebe



Wenn wir von historischen Fahrzeugen sprechen, reden wir von puristischem Fahrgefühl, Benzin im Blut und klassischer Automobilkunst. Man kann sagen, die Symptome sind eindeutig: akute Oldtimerleidenschaft.

Ungebremste Freude am Steuer und der Durst nach ursprünglichem Fahrerlebnis lässt sich am besten mit einer Oldtimerausfahrt stillen. Ob bei der berühmten Tour de Rü oder auf anderen Veranstaltungen mit klassischen Fahrzeugen – sie ziehen alle Blicke auf sich und lassen Herzen höherschlagen.

Die richtige Pflege und eine professionelle Instandsetzung sind ein wichtiger Bestandteil zum Werterhalt des Fahrzeuges. Hier bedarf es an brennender Leidenschaft und professioneller Oldtimer-Kenntnis.

Das LUEG Center in Essen bietet ein spezielles Programm für Liebhaber historischer Fahrzeuge an und ist somit der passende Ort, an dem Old- und auch Youngtimer in puncto Reparatur, Pflege und Restauration jederzeit in den besten Händen sind.

Die Fahrzeug-Werke LUEG AG mit ihrer über 150-jährigen Geschichte, zählt zu den Top-Adressen für klassische und moderne Automobile und ist seit vielen Jahren starker Partner der Tour de Rü.

Wo die Liebe zu alten Autos nicht rostet, ist LUEG schließlich nicht weit.

Auf die diesjährige Herbstausfahrt schickt der Mercedes-Benz Partner wieder drei kostbare Zeitzeugen – nicht fehlen darf dabei eine im Center Essen von Experten restaurierte 230 SL Pagode. Hinter deren Steuer nimmt der ehemalige LUEG Vorstandsvorsitzende Jürgen Tauscher Platz. Auch Benjamin Kaiser, Vorstand bei LUEG, begleitet die Tour de Rü wieder in einem „Stück lebendige Geschichte“ – das Mercedes-Benz 220 SE Cabrio. Last but not least nehmen Shira Reineking (Leiterin Digital & Marketing), Malte Willemsen (Leiter Kundendienst Center Essen) und Marius Blum (Marketing Manager) als Fahrer und begeisterte Oldtimer-Fans in einem Mercedes-Benz 300 D Adenauer an der Tour teil.

Ein Ausflug mit eigenem Charme, „Benzingesprächen“ und intensiver Leidenschaft für Oldtimer.



LUEG.

LUEG verbindet Classic und Moderne

Nach der Tour de Rü kehren die drei Oldtimer, mit denen LUEG an den Start geht, in ihr zu Hause zurück: In das Center Essen, das seit 2019 nach der neuen Marketing- und Vertriebsstrategie von Mercedes-Benz umfangreich modernisiert wurde. MAR2020: Ein Begriff, der für „Markenauftritt Retail 2020“ steht und die Designsprache der neuen Markenarchitektur sowie den modernen Luxus widerspiegelt.

Das Center Essen gehört zu den ersten Standorten von LUEG, die nach dieser neuen Vorgabe umgebaut und für die Zukunft gerüstet sind. Die Modernisierung betrifft neben der reinen Markenarchitektur, durch die der Showroom zu einer Bühne für Produkte und Dienstleistungen wird, auch Vertrieb und Service. Neben der innovativen Erlebniswelt, die das Beste aus der digitalen und realen Welt verbindet, steht die optimale Betreuung des Kunden im Vordergrund.



MAR2020: Brand Welcome LUEG Center Essen

Durch die Kombination von persönlichem Kontakt und digitalen Elementen in Beratung, Verkauf und Service soll der Point of Sale letztlich zum Point of Experience werden. Es ist somit auch das perfekte zu Hause für unsere historischen automobilen Schmuckstücke.

Die Uhren bei LUEG stehen weiterhin auf Wachstum: Im April dieses Jahres fiel ein bedeutender Spatenstich in Essen: Gemeinsam mit Mercedes-AMG wird das erste AMG Brand Center Deutschlands im Herzen des Ruhrgebietes erschaffen. Ein künstlerisches Werk, das die Herzen deutscher AMG-Fans schneller schlagen lässt und voraussichtlich im Frühjahr 2022 die Tore zur neuen AMG Markenwelt öffnen wird.

Auf der LUEG Facebook- und Instagram-Seite finden Sie Beiträge zum Umbau des Centers und können die Fortschritte verfolgen.



Das erste AMG Brand Center Deutschlands entsteht in Essen

»Wir kaufen Mehrfamilienhäuser«



Unser Unternehmen – wer wir sind

Die Abkürzung KPW steht für unserem Leitsatz „kompetent, persönlich, wertvoll“. Wo auch immer unsere Kunden unser Logo sehen, wird es mit professioneller Beratung und außergewöhnlichen Kompetenzen im Immobilienbereich in Verbindung gebracht. Unser Tätigkeitsbereich ist direkt in unserem Namen verankert.

Als inhabergeführtes Unternehmen liegt unser Tätigkeitsschwerpunkt im Ankauf der Immobilienberatung und -verwaltung, der Entwicklung und Bewirtschaftung von Wohn- und

Geschäftshäusern sowie dem Vertrieb von Neubauprojekten. In dem Bereich der Immobilienberatung zählen neben privaten und institutionellen Anlegern, auch Family Offices, Pensionskassen und Stiftungen zu unserem Kundenkreis. Besonderen Wert legen wir dabei auf eine vertrauensvolle, erfolgreiche und langfristige Zusammenarbeit. Der Hauptsitz unserer Unternehmensgruppe befindet sich in Ratingen-Hösel bei Düsseldorf.

*» Wer immer tut, was er schon kann,
bleibt immer das, was er schon ist.«
-Henry Ford.*

Als reiner Dienstleister gestartet, positioniert sich die KPW Immobilien Gruppe heute als Investor und Co-Investor. Wir treten entweder selbst als Bestandshalter in Erscheinung oder gehen Joint-Venture-Konstellationen mit langjährigen Partnern ein.

Demzufolge verfügen wir über ein umfangreiches Immobilienportfolio und betreiben Wertschöpfung durch strategische Konzepte.

Wir verstehen in sämtlichen Bereichen der Immobilienwirtschaft wie kein Zweiter unserer Branche.

Mit einem dynamischen Team aus jungen und erfahrenen Kolleginnen und Kollegen haben wir ein modernes und nachhaltiges Unternehmen aufgebaut. Unsere qualifizierten Mitarbeiter verfügen über jahrelange Expertise in der Bewirtschaftung von wohnwirtschaftlich genutzten Immobilien und arbeiten mit Sachverstand, Engagement und der nötigen Flexibilität.

Nicht zuletzt durch unsere enge, effiziente und zuverlässige Zusammenarbeit mit Handwerkern, Versicherungen und Versorgern sind wir in der Lage Ihre Liegenschaft optimal zu verwalten.

Wir bieten ganzheitliches Immobilienmanagement aus einer Hand. Innovativ, effizient und nachhaltig. Der Werterhalt und die Wirtschaftlichkeit Ihrer Immobilie steht für uns an erster Stelle.

UNSERE GESCHÄFTSFELDER IM ÜBERBLICK

- Immobilienankauf
- Transaktionsmanagement
- Gewerbliche Vermietung
- Immobilienbewertung
- Portfoliomanagement
- Hausverwaltung
- Hausmeisterservice
- Gebäudereinigung
- Gartenpflege
- Renovierung

Unser Jahr 2021 – unsere Visionen

Unsere Kunden und Partner kennen die KPW Immobilien Gruppe als einen zuverlässigen, diskreten sowie leistungsorientierten Partner. Wir agieren nach den höchsten und zugleich qualitätsbezogenen Prinzipien, handeln schnell und entschlossen und sehen stetige Veränderungen als Chance für unser Unternehmen. Dabei sind Vertrauen, Innovation und Nachhaltigkeit immer in unserem Blickwinkel. In Bezug auf das voranschreitende Geschäftsjahr freuen wir uns, Sie über unsere konstant steigenden Entwicklungen informieren zu können: In den letzten 12 Monaten haben wir 56 Objekte mit über 400 Wohneinheiten sowie Baugrundstücke in 13 NRW-Städten erworben.

*» Die Zukunft kann man am besten voraussagen, wenn man sie selbst gestaltet. «
-Alan Kay.*

Die KPW Immobilien Gruppe richtet Ihre unternehmerischen Entscheidungen basierend auf einer langfristigen Strategie aus. Hierbei sind Geschäftsverbindungen mit Partnern so positioniert, dass sich wiederkehrende Schnittstellen bilden und der gemeinsame Erfolg im Fokus steht. Als Ausbildungsunternehmen möchten wir Mitarbeiter langfristig aus- und weiterbilden, um sie ins Geschäftsgebilde einbinden zu können. Partnerschaftlichkeit und Nachhaltigkeit gehört zu unseren Maximen. Die Erweiterung des eigenen Immobilienbestandes und der Ausbau unserer Geschäftsbereiche werden seit Bestehen der KPW Immobilien Gruppe stets fortgeführt.

Wir passen unsere Strategie den Marktveränderungen an, ohne dabei unseren Fokus zu verlieren. Wir nutzen unsere Kapazitäten effizient und innovativ, indem wir unseren Mitarbeitern und Kunden einen digitalen Workflow zur Verfügung stellen, der ihnen eine neue Dimension der Performance ermöglicht.



Karriere bei der KPW

Wir sind jederzeit auf der Suche nach engagierten Mitarbeitern, die heute und in Zukunft den Erfolg der KPW Immobilien Gruppe ausmachen! Offene Stellenausschreibungen finden Sie unter folgendem Link:



Wir sind Mitglied im Immobilienverband Deutschland & anerkannter IHK-Ausbildungsbetrieb



Expo Real 2021

Treffen Sie uns vom **11. bis 13. Oktober 2021** als Partner der Stadt Essen und Businessaussteller der Metropole Ruhr auf der größten Fachmesse für Immobilien und Investitionen in Europa! Sie finden uns vor Ort an dem **Stand B1.330**. Vereinbaren Sie online auf unserer Homepage gerne einen persönlichen Termin zur Ihrem Wunschthema – wir freuen uns auf Sie!



KPW

IMMOBILIEN GRUPPE ■

KPW Immobilien Gruppe
Heiligenhauser Straße 1-3
40883 Ratingen
Telefon 02102 305 99-11
Fax 02102 305 99-17
E-Mail info@kpw-gruppe.de

www.kpw-gruppe.de

TOUR DE RÜ So sehen Sieger aus



Sieger des Concours d'Elégance 2019:

1. Lagonda M45, 1933,
Startnummer 2
Ulrich und Sabine Gaufrés
2. Rolls-Royce 25/30 HP, 1937,
Startnummer 6
Rolf Weidmann, Henner Mahlstedt
3. Mercedes Benz 180 C Ponton, 1955,
Startnummer 75
Willi Lösing, Dagmar Jilleck

Sieger des Concours de Restauration 2019:

1. Jaguar XK 140 DHC, 1956,
Startnummer 48
Dr. Klaus Peterseim und Dr. Eberhard Schott
2. Mercedes-Benz 220 B Cabrio, 1952,
Startnummer 79
Günter Jortzik
3. Triumph TR 3, 1959,
Stadtnummer 32
Richard Senftleben, Otto Seidenfad





RESTAURANT HUGENPÖTTCHEN

mit Terrasse und wunderschömem
Blick in den Schlosspark

täglich ab 12.00 Uhr durchgehend geöffnet

Business Lunch
Montag bis Freitag von 12.00 bis 14.30 Uhr

RESTAURANT LAURUSHAUS

ausgezeichnet mit einem Michelin-Stern

Donnerstag, Freitag und Samstag ab 18.30 Uhr geöffnet
Samstag von 12.00–15.00 Uhr

Sonntag bis Mittwoch
exklusiv zu buchen



SCHLOSSHOTEL HUGENPOËT
August-Thyssen-Straße 51 · 45219 Essen-Kettwig · Telefon: 02054 1204-0 · Telefax: 02054 1204-50
www.huguenpoet.de · info@huguenpoet.de

FEINE
PRIVAT
HOTELS
kultur und lebensschöpfung



Erfolg ist kein Zufall!

...sondern das Ergebnis
von Engagement und Kompetenz.

Wenn Sie einen Käufer für Ihre Immobilie oder ein neues Zuhause suchen, dann wissen wir, wie wir Ihnen helfen können. Rufen Sie an oder besuchen Sie uns in unserem Shop in Essen-Rüttenscheid.



Rüttenscheider Str. 135, 45130 Essen, Tel.: 0201 / 79 88 79 20
info@immobilien-stein.com · www.immobilien-stein.com

Öffnungszeiten: Mo.–Fr. 10–13 Uhr & 14–18 Uhr · Sa. 10–14 Uhr · u.n.V.

Jury Concours d'Élégance

Helene Mahnert-Lueg

Fahrzeugwerke LUEG

Marianne Menze

Geschäftsführerin Lichtburg

Susanne Kötter

Inhaberin Café Kötter

Annette Heydorn

Architektin

Pia Biersbach

Jury Concours de Restauration

Marcel Hapke

Oldtimer-Restaurator

Frank Rogowski

Oldtimer-Restaurator

Urban Schoppe

Oldtimer-Restaurator

Änderungen vorbehalten



elsweiler œ

Ihre Optikfachgeschäfte in Essen



BARTON
PERREIRA

CAROLINE ABRAM
PARIS

munic

PRADA

götti
SWITZERLAND

TOM
FORD

CHANEL

OLIVER PEOPLES
009900

www.elsweiler.de

Hauptgeschäft Rüttenscheid
Elsweiler GmbH
Zweigertstraße 1
45130 Essen
Tel., 0201/777689

Filiale Werden
Elsweiler GmbH
Abteistraße 9
45239 Essen
Tel., 0201/493341

TOUR DE RÜ Starter 2021

Lagonda M45 T7/T8 Karosserie

Bj. 1933 · 4500 ccm · 6 Zyl. · 120 PS

ULRICH GAUFFRÉS
SABINE GAUFFRÉS

1



Open Tourer
Komplett dokumentierte Historie
Classic Data 1
In der vorhandenen Karosserie-Konfiguration
ist das Auto ein Unikat.

Riley Brooklands Spec

Bj. 1938 · 2496 ccm · 4 Zyl. · 100 PS

DR. MARK GOEPEL
ESTHER WIELAND

2



Das Fahrzeug wurde 1938 als 4-türige
Limousine karosiert. In den 60er Jahren in
England zum Roadster umgebaut. Als Fahr-
gestell erworben und 2011-2012 komplett
restauriert nach historischem Vorbild.

Mercedes-Benz 170 Va Cabrio

Bj. 1937 · 1700 ccm · 4 Zyl. · 38 PS

JOACHIM CASTELL
GABRIELE CASTELL

3



Seltenes 2-sitziges Vorkriegs Cabriolet.
Von 1963 bis 1965 zum ersten Mal in
meinem Besitz.
Den Verkauf immer wieder bereit.
Nach langwierigen und zähen Verhandlungen
im Jahre 1995 nach 30 Jahren
zurückgekauft. Nunmehr unverkäuflich.
Teilrestauriert – wird von Jahr zu Jahr
schöner.

Rolls-Royce 25/30 HP

Bj. 1937 · 4226 ccm · 6 Zyl. ·
104 PS "genug"

ROLF WEIDMANN
CORNELIUS WEIDMANN

4



Rolls-Royce baute vor 1945 nur Fahrgestelle.
Vom HP 25/30 (Small Horse Power) gab es
1.200 Stück.
Die Karosserien wurden von speziellen
Karosseriebauern gefertigt.
Diese stammt von James Young, die 45
Autos bauten. Darunter waren 3 Coupés.
Das vorgestellte Auto ist eines dieser
Coupés.

Jaguar E-Type Roadster

Bj. 1964 · 4200 ccm · 6 Zyl. · 265 PS

HARALD ZWEIG
INGE ZWEIG

5





greenmobility



Der neue Mitsubishi Eclipse Cross Plug-in Hybrid

Mit **Wir-kümmern-uns-Versprechen:**

Von der Mitsubishi Wallbox über geeignete Ladekabel bis hin zur Hilfe beim Beantragen von Fördergeldern – alles aus einer Hand! Jetzt bei Ihrem Mitsubishi Händler.

ab 39.890 EUR¹

UPE Eclipse Cross Plug-in Hybrid BASIS

- 4.500 EUR²

Mitsubishi Elektromobilitätsbonus

- 4.500 EUR³

Staatliche Innovationsprämie

= ab 30.890 EUR

Rechnerischer Wert, kein Rechtsanspruch auf Gewährung des Umweltbonus

*5 Jahre Herstellergarantie bis 100.000 km bzw. 8 Jahre Herstellergarantie auf die Fahrbatterie bis 160.000 km, Details unter www.mitsubishi-motors.de/herstellergarantie - **NEFZ (Neuer Europäischer Fahrzyklus) Messverfahren ECE R 101 Eclipse Cross Plug-in Hybrid** Gesamtverbrauch: Stromverbrauch (kWh/100 km) kombiniert 19,3. Kraftstoffverbrauch (l/100 km) kombiniert 1,7. CO₂-Emission (g/km) kombiniert 39. Effizienzklasse A+. Die tatsächlichen Werte zum Verbrauch elektrischer Energie/Kraftstoff bzw. zur Reichweite hängen ab von individueller Fahrweise, Straßen- und Verkehrsbedingungen, Außentemperatur, Klimaanlageinsatz etc., dadurch kann sich die Reichweite reduzieren. Die Werte wurden entsprechend neuem WLTP-Testzyklus ermittelt und auf das bisherige Messverfahren NEFZ umgerechnet. Abb. zeigt Eclipse Cross Plug-in Hybrid TOP 2.4 Benziner 72 kW (98 PS) 4WD, Systemleistung 138 kW (188 PS). **1 |** Unverbindliche Preisempfehlung der MMD Automobile GmbH, ab Importlager, zzgl. Überführungskosten, Metallic-, Perleffekt- und Premium-Metallic-Lackierung gegen Aufpreis. **2 |** Hierin ist bereits der vom Automobilhersteller zu tragende Anteil am Umweltbonus enthalten. **3 |** Voraussetzung ist die Genehmigung des Förderantrags durch das BAFA. Genaue Bedingungen auf www.elektro-bestseller.de Veröffentlichung der MMD Automobile GmbH, Emil-Frey-Straße 2, 61169 Friedberg

5 JAHRE

HERSTELLER
GARANTIE*

8 JAHRE

FAHRBATTERIE
GARANTIE*

► Mitsubishi Handelspartner in Ihrer Nähe:



Brüggemann TS GmbH
Am Schönenkamp 55
40599 Düsseldorf
Tel. 0211/92170
www.mitsubishi-nrw.de

Brüggemann TS GmbH
Düsseldorfer Landstr. 26
47249 Duisburg
Tel. 0203/702156
www.mitsubishi-nrw.de

MTW Automobile GmbH
Schederhofstr. 2
45145 Essen
Tel. 0201/84 85 840
www.mitsubishi-nrw.de

TOUR DE RÜ Starter 2021

Cadillac Eldorado

Bj. 1953 · 5400 ccm · 8 Zyl. · 240 PS

DR. CHRISTIAN KASPERS
ANNAMARIA KASPERS



6

Von diesem Typ sind nur 532 Stück gebaut worden.

Plymouth Sedan PE De Luxe

Bj. 1934 · 5657 ccm · 8 Zyl. · 170 PS

BERND BRÄMIG
MARIO LÜNZ



7

3 Gang Automatik, großes Schiebedach
H - Kennzeichen, auf Original Felgen mit
neuen Reifen.
Komplette Restauration 03/2018 bis
10/2019.

BMW 327 Cabrio

Bj. 1939 · 2000 ccm · 6 Zyl. · 55 PS

ALFRED MISCHO
BRIGITTE MISCHO



8

Sieger der Tour de RÜ 2007
3 x Wertung beste Restauration
Sieger Oldtimertreffen BMW NL Essen 2006
Die Restauration dauerte 15 Jahre wegen
der schwierigen Beschaffung der Teile.

Morgan Threewheeler F4

Bj. 1934 · 933 ccm · 4 Zyl. · 23 PS

PROF. DR. HANSJÖRG HEEP
DR. BARBARA HEEP



9

Dreirad aus der Anfangszeit der Fa. Morgan.
Galt in England als Motorrad; erstes
Vierzylindermodell mit Ford-Motor,
2 Fahrzeuge in Deutschland zugelassen,
Fahrgestelnr. 46, Family-Modell mit 4 Sitzen.

Mercedes-Benz 300 SL

Bj. 1954 · 3000 ccm · 6 Zyl. · 215 PS

FRANZ MAAG
NN



10

Ich besitze das Auto seit 45 Jahren

Juwelier
J. Peter Rust



TAGHeuer

SWISS AVANT-GARDE SINCE 1860

Erleben Sie die Neuheiten Aquaracer!

Juwelier J. Peter Rust

Gemarkenstr. 55 · 45147 Essen · Telefon 0201 777174

info@rust-online.de · www.rust-online.de

Öffnungszeiten: Mo-Fr 9:30-18:00 h · Sa 10:00-14:00 h

TOUR DE RÜ Starter 2021

Rover Sportsalon 14 HP

Bj. 1943 · 1901 ccm · 6 Zyl. · 54 PS

DR. ANDREAS HAUSNER
FLORIAN HAUSNER



Das Fahrzeug wurde am 12. Dezember 1946 gebaut und am 13. Dezember ausgeliefert und befindet sich seitdem bis auf eine Teilrestauration der Lackierung nach wie vor im Originalzustand. In der Zeit zwischen 1972 und 1985 stand das Fahrzeug als Ausstellungsstück im Showroom der Williamsgarage in der Cheshire Street in Market Drayton.

Rolls Royce Silver Dawn

Bj. 1954 · 4566 ccm · 6 Zyl. · 136 PS

DR. MICHAEL ALBERTS
ANNE ALBERTS



Das Fahrzeug wurde im Jahr 1954 erstausgeliefert, und zwar per Luftfracht nach Paris an einen adeligen französischen Industriellen. Es ist ein echter Europäer, denn es hat nach der Zeit in Frankreich Stationen in Luxemburg, Monaco und England absolviert, bevor es schliesslich nach Deutschland kam. Der Silver Dawn gehört zu den selteneren Rolls Royce, denn von ihm wurden nur insgesamt 761 hergestellt. Der Wagen hat von uns den Spitznamen „Miss Daisy“ erhalten.

Jaguar XK 140 SE FHC

Bj. 1955 · 3442 ccm · 6 Zyl. · 210 PS

DR. MICHAEL MONTAG
SUSANNE MONTAG



Original in allen Bauteilen, nicht restauriert, Gesamtfahrzeuggesteuerung 21.000 Meilen

MG TD Mark II

Bj. 1952 · 1250 ccm · 4 Zyl. · 52 PS

PER ENGSTRÖM
ANDREAS NAGROTZKI



Das Fahrzeug „MG Midget TD“ wurde 1952 gebaut, gehört zur Serie 1950-1953. Zustand: Vollrestauriert, 52 PS, Leergewicht ca. 870 kg, Höchstgeschwindigkeit 120 km/h, Benzinverbrauch 10,6 l/100km

Allard K1

Bj. 1947 · 3917 ccm · 8 Zyl. · 130 PS

BERND KÖSTER
HILDEGARD MAUTZ-HAMM



Der Londoner Autohändler und Rennfahrer Allard baute vor und nach dem II WK Sport- u. Rennwagen mit amerikanischen V8 Motoren (hier Mercury). In den Staaten, aber auch in Le Mans, waren sie sehr erfolgreich. Dieses Fahrzeug aus der Serie K1 - 151 Stückzahl - ist total neu aufgebaut. Motorleistung wurde gesteigert. Fahrzeug ist „Mille Miglia“ fähig.



AGTHE ASSEKURANZ



WIR VERSICHERN DEN MITTELSTAND

Sicherheit und Service – seit 60 Jahren
Ob zu Lande, zu Wasser oder in der Luft!

Agthe Assekuranzvermittlung GmbH
Alfredstraße 293 · 45133 Essen
T 0201 842960 · F 0201 423663
E-Mail: info@agthe-assekuranz.de
www.agthe-assekuranz.de

TOUR DE RÜ Starter 2021

Mercedes-Benz 170 SCA

Bj. 1951 · 1752 ccm · 4 Zyl. · 52 PS

KLAUS AGTHE
JESSICA AGTHE

16



Alfa Romeo Giulia Super

2000 ccm · 4 Zyl. · 131 PS

FRANK HOLTHOFF
CAROLA HOLTHOFF

17



Aston Martin DB 2/4 MKIII DHC

Bj. 1959 · 2970 ccm · 6 Zyl. · 195 PS

DR. PETER H. OSTHUES
ANGELICA OSTHUES

18



40 Jahre in 1. (engl.) Hand, 1 von 84 gebauten Exemplaren

Mercedes-Benz 300 SL Roadster

Bj. 1959 · 3000 ccm · 6 Zyl. · 210 PS

AXEL WITTE
ARMIN HOLLE

19



Das Fahrzeug wurde 1959 nach Paris ausgeliefert. 2001 bis 2003 befand es sich im Privatbesitz in London und anschließend bis 2011 im Privatbesitz in Bad Tölz bei München. Das Fahrzeug wurde im Jahre 2013 generalüberholt.

Mercedes-Benz 280 SL Pagode

Bj. 1969 · 2800 ccm · 6 Zyl. · 170 PS

CONSTANTIN BUSCHMANN
SARAH BUSCHMANN

20



BRABUS 6 Sterne Concours Restauration, Matching Number

Alles für Ihre erste Liebe. DEKRA Classic Services.

Damit Ihr Klassiker Sie ein Leben lang begleitet, begleiten wir Sie bei allen Fragen rund um Werterhalt, Gutachten und Sicherheit. Informieren Sie sich jetzt unter der Service-Hotline 0800.333 333 3. Den nächstgelegenen DEKRA Standort finden Sie unter: www.dekra-classic-services.de



Unsere Oldtimer Homepage:
www.dekra-classic-services.de

Wertgutachten



Hauptuntersuchung



Wiederaufbaugutachten



H-Kennzeichen



07er-Kennzeichen

Schadengutachten



Mercedes-Benz 280 SE/9 3.5

3499 ccm · 6 Zyl. · 200 PS

DR. STEPHAN HOLTHOFF-PFÖRTNER
NN

21



Rolls Royce Silver Wraith Sedanca

Bj. 1950 · 4178 ccm · 6 Zyl. · 90 PS

ERICH SCHULZ
MARIA SCHULZ
AXEL SOBEL

22



5 Jahre Restaurationszeit,
8 x Gewinner beim Concours d'Elegance,
seit über 15 Jahren in meinem Besitz,
Classic Data Gutachten 2+

Mercedes-Benz 300 SL

Bj. 1961 · 2996 ccm · 6 Zyl. · 215 PS

KLAUS M. SÄLZER
NN

23



Mercedes-Benz 300 SE

Bj. 1965 · 3000 ccm · 6 Zyl. · 180 PS

BÄRBEL MAAG
MARA MAAG

24



1. Besitzer Alfried Krupp
2. Besitzer Berthold Beitz

Porsche 356 B Coupé 1600 Super 90

Bj. 1962 · 1571 ccm · 4 Zyl. · 90 PS

FRANK BURGARTZ
NN

25



GT spezielle Ausstattung:
100l Tank, Ölkühlanlage mit 2 externen
Kühlern, Heckschürze, GT Spiegel, Aus-
puffanlage, Scheibenbremsen Vorder- und
Hinterachse, Motorleistungssteigerung

110 Jahre Familientradition

60 Jahre Mercedes-Benz Service-Partner

Wenn die Frühlingssonne lacht, fahren Oldtimer-Fans ihre edlen Klassiker aus dem Winterquartier. Mit viel Liebe zum Detail haben sich unsere erfahrenen Mitarbeiter zuvor um die Liebhaberstücke gekümmert. Zu unserem Service gehören Reparatur und Instandsetzung ebenso wie Wartung und Pflege. Mit unserer Werkstatt, dem Karosseriebau und der Lackiererei bieten wir die wichtigsten Arbeiten aus einer Hand. Das gilt selbstverständlich auch für alle Mercedes-Benz Pkw und Nutzfahrzeuge, die wir für den täglichen Einsatz fit machen – Service mit Tradition.



Mercedes-Benz

Kupferdreher Str. 2

45257 Essen

Tel.: 0201 848180

www.schulte-oversohl.de

HSC

Hans Schulte Oversohl

Autos • Service • Leidenschaft

TOUR DE RÜ Starter 2021

Cadillac De Ville Sedan

Bj. 1964 · 6914 ccm · 8 Zyl. · 410 PS

STEPHAN WITTE
ULRIKE WITTE
RALF GERSONDE

26



Das Fahrzeug ist knapp 6 Meter lang und 2 Meter breit.

Elvis Presley fuhr ein solches Modell. Der Sound des V8's spiegelt die Lebensart der amerikanischen 60er ab. Think big. Ein wahrer Straßenkreuzer.

Porsche 356 T2 A

Bj. 1958 · 1600 ccm · 4 Zyl. · 60 PS

RALF PETER
DR. GERO FRINGS

27



Mercedes-Benz 300 D

Bj. 1958 · 2996 ccm · 6 Zyl. · 160 PS

SHIRA REINEKING
MALTE WILLEMSEN
MARIUS BLUM
FAHRZEUGWERKE LUEG

28



Originalzustand

Jaguar XK-120

Bj. 1953 · 3442 ccm · 6 Zyl. · 160 PS

KURLUDWIG LINDGENS
PROF. DR. JOCHEM GASSEL

29



Erstzulassung am 08.12.1953 durch Jaguar Main Distributor Charles Homburg, Los Angeles
Voll-Restaurierung in 1993/1994 in Kalifornien
Verschiffung in die Schweiz im Februar 1994
FIVA-PASS 16. Juli 2013

Porsche 911 Coupe

Bj. 1965 · 2000 ccm · 6 Zyl. · 130 PS

SEBASTIAN MAAG
SARAH MAAG

30



Alte Metzgerei Rüttenscheid



Alte Metzgerei – hier ist der Name Programm. Im Herzen Rüttenscheids liegend, servieren wir unseren Gästen moderne Interpretationen traditioneller Köstlichkeiten sowie aktuelle Trends aus den Küchen dieser Welt.

Von Königsberger Klopsen über Bäckchen vom irischen Weideochsen bis zum feinsten Wagyu-Steak – hier kommen Liebhaber feiner Fleischgerichte voll auf Ihre Kosten.

Ergänzt wird unsere Karte durch ausgewählte Seafood- und vegetarische Spezialitäten – da ist garantiert für jeden etwas dabei.

Für die richtige Begleitung unserer Menüs und Gerichte sorgt eine feine Auswahl erlesener Weine und Spirituosen.



Alte Metzgerei

Emmastraße 25

45130 Essen-Rüttenscheid

Tel.: 0201 61533120

(Reservierung erwünscht)

www.alte-metzgerei-essen.de/

facebook.com/altemetzgereiessen/

Öffnungszeiten:

Dienstag – Samstag ab 17:00 Uhr

Sonntag und Montag Ruhetag

TOUR DE RÜ Starter 2021

Porsche 356 Speedster

Bj. 1956 · 1600 ccm · 4 Zyl · 75 PS

RALF EHLEN
HEIKE KÖPPEL



Der Speedster wurde in USA zu Flugplatzrennen und Rundstreckenrennen genutzt. Wurde vor 20 Jahren nach Deutschland zurückgeführt und danach behutsam restauriert.

Triumph TR 3A

Bj. 1959 · 2000 ccm · 4 Zyl · 100 PS

RICHARD SENFTLEBEN
OTTO SEIDENFAD



Er wurde von September 1957 bis 1961 gebaut. Insgesamt wurden 58.309 Fahrzeuge produziert. TR 3 fahren heißt: Lass Luft an Deinen Körper.

Jaguar XK 120 DHC

Bj. 1953 · 3400 ccm · 6 Zyl · 160 PS

DR. BURCKHARD BERGMANN
SIGRID BERGMANN



Sehr frühes Modell, die Pagode wurde ab 1963 gebaut, Originalzustand, seltene Farbkombination: dunkelgrün und beiges Verdeck, original Leder, Servolenkung

Mercedes-Benz 230 SL Pagode

Bj. 1964 · 2295 ccm · 6 Zyl · 150 PS

ALEXANDRA LECHNER
ASTRID STEIN



Jaguar XK 150 SE DHC

Bj. 1959 · 3442 ccm · 6 Zyl · 209 PS

PETER RUST
BRIGITTE RUST



Seit 1986 im Besitz, Rallye Umbau



**Wir sind noch keine Oldtimer,
aber schon sehr gut „eingefahren“!**



WeinPalette
E S S E N

Girardetstr. 2-38 (Girardet Haus) · 45131 Essen · Tel. 0201 1029693 · Fax 0201 1789174
service@weinpalette-essen.de · www.weinpalette-essen.de

TOUR DE RÜ Starter 2021

Mercedes-Benz 190 SL

Bj. 1959 · 1884 ccm · 4 Zyl. · 105 PS

DIPL.-ING. KLAUS STEGE
PHILIP VOSHEGE

36



Zustand sehr gut - Neuwertig lt. Gutachten

Mercedes-Benz 220 S

Bj. 1957 · 2195 ccm · 6 Zyl. · 107 PS

PROF. DR. DIETRICH GULBA
ASTRID GULBA

37



Ford Thunderbird

Bj. 1960 · 5800 ccm · 8 Zyl. · 300 PS

MAXIMILIAN FREIHERR
VON FÜRSTENBERG
STEPHANIE FREIFRAU
VON FÜRSTENBERG

38



Länge: 5.215 m, Breite: 1.960 m
Elektrische Fensterheber und elektrische
Sitzverstellung, Servolenkung, Klimaanlage

Jaguar XK 140 DHC

Bj. 1955 · 6 Zyl. · 130 PS

DR. PETER HENSSEN
CHRISTINE HENSSEN

39



Opel Rekord P1

Bj. 1957 · 1700 ccm · 4 Zyl. · 54 PS

DIETER GRUBER
HEINI FINK

40



Das Fahrzeug befindet sich
in einem "Top-Zustand"!

rüart

8. Rüttenscheider Kunstmeile

Save the date

02.06. –
19.06.2022

www.rüart.de



Veranstalter:

Interessengemeinschaft Rüttenscheid e.V.
www.Rüttenscheid.de · fb.com/ruettenscheid



Kooperationspartner:

Forum Kunst & Architektur
www.forumkunstarchitektur.de



TOUR DE RÜ Starter 2021

Mercedes-Benz 220 SE Cabrio

Bj. 1963 · 2195 ccm · 6 Zyl. · 120 PS

BENJAMIN KAISER
FAHRZEUGWERKE LUEG

41



Fahrzeug im Originalzustand –
Fahrzeugwerke Lueg

Mercedes-Benz 230 SL

Bj. 1965 · 2290 ccm · 6 Zyl. · 150 PS

JÜRGEN TAUSCHER
MECHTHILD LEVERS
FAHRZEUGWERKE LUEG

42



Fahrzeug vollständig durch LUEG restauriert –
Fahrzeugwerke Lueg

Porsche 356 C

Bj. 1963 · 1600 ccm · 4 Zyl. · 95 PS

BARON WESSEL
VON LORINGHOVEN
BARONIN KATJA
VON LORINGHOVEN
BARONESSE MATHILDA
VON LORINGHOVEN

43



Mercedes-Benz 300 SL

Bj. 1960 · 2975 ccm · 6 Zyl. · 215 PS

DR. WERNER MARKS
INES DIECKMANN

44



Dieses Fahrzeug ist vollkommen Original,
originales Leder rot, originales Becker Mexico

Unfallfrei und steht seit 30 Jahren in
meinem Privatbesitz. Wohl eines der besten
seiner Art.

Goggomobil Limousine T250

Bj. 1963 · 250 ccm · 2 Zyl. · 13,2 PS

GEREON PANKNIN
OLE PANKNIN

45



- Original Farbton und Ausstattung
- Selbstmördertüren



Villa Rü

Ihr Bürgerzentrum im Herzen
von Rüttenscheid

Die Villa Rü ist für alle Interessierten ein liebens- und lebenswürdiges Zentrum für Musik, Kreativität, Bildung, Freizeitspaß und vieles mehr. Schauen Sie auch mal rein, (sobald Corona dies wieder zulässt) und überzeugen Sie sich von den tollen Möglichkeiten, die Ihnen das Haus bietet. Scheuen Sie sich nicht, unsere Mitarbeiterinnen und Mitarbeiter anzusprechen. Wir beantworten Ihnen gerne Ihre Fragen. Wir freuen uns auf Sie.



Kinder & Jugendarbeit

Frühförderung

Seniorenkurse

Elternbildung

Veranstaltungen

Raumvergabe



www.facebook.com/VillaRue



<https://villarue.blogspot.com/>



www.instagram.com/buergerzentrum_villarue/

Girardetstr. 21 | 45131 Essen | Tel.: 88 51153
Ansprechpartner: Alex Bremer | Dominik Duhme



Jugendamt

Lancia Flaminia Super Sport

Bj. 1967 · 6 Zyl. · 160 PS

HARTMUT IBING
CHRISTINE STEINDL

46



Mercedes-Benz 220 B Cabrio

Bj. 1952 · 2188 ccm · 6 Zyl. · 80 PS

GÜNTER JORTZIK
ELKE KRÜGER-JORTZIK
HETTY BERNSHOF

47



Vorbesitzer: Brauerei Ferdinand Schumacher, Düsseldorf.
Das Fahrzeug hat noch die 1. originale Lederausstattung.

Mercedes-Benz 300 SL Roadster

Bj. 1957 · 3000 ccm · 6 Zyl. · 215 PS

LOTHAR PRAGER
AXEL KEIENBURG

48



Rolls Royce HP 20/25

Bj. 1936 · 3600 ccm · 6 Zyl. · 50 PS

WERNER BÜCKING

49



Porsche Targa 2,4 S

2400 ccm · 6 Zyl. · 190 PS

PETER QUARTI
NN
PORSCHE ZENTRUM ESSEN

50



KALDEWEI



MEISTERSTÜCK EMERSO by Arik Levy

TOUR DE RÜ Starter 2021

Porsche 356 SC

Bj. 1963 · 1571 ccm · 4 Zyl. · 95 PS

MIKE WATERMANN
NN
PORSCHE ZENTRUM ESSEN



51

Austin Healey 3000 MK III

Bj. 1965 · 2912 ccm · 6 Zyl. · 150 PS

KLAUS BUDDE
MICHAEL POTH



52

Mercedes-Benz 300 S Cabrio

Bj. 1952 · 3000 ccm · 6 Zyl. · 150 PS

ANDREAS HOFFMANN
INGE HOFFMANN



53

Nur 203 Modelle gebaut

Porsche 356 Super 90 Coupé

Bj. 1962 · 1600 ccm · 4 Zyl. · 90 PS

DR. DIRK KOLVENBACH
DAGMAR KOLVENBACH



54

Fahrzeug aus USA importiert und in Deutschland komplett restauriert, weitgehend mit Originalteilen, leicht rennmäßig ausgestattet

Volvo PV 544 Sport

Bj. 1963 · 1800 ccm · 4 Zyl. · 100 PS

DR. NILS JENERS
ULRICH JENERS



55

Fahrzeug wurde in Lappland/Schweden 1963 zugelassen. 2016 nach Deutschland überführt und komplett neu aufgebaut.

von MENSCH zu MENSCH



VAN DER VEN

TRADITION UND MODERNE SIND FÜR UNS KEIN WIDERSPRUCH

van der Ven, das Dental-Depot für Anspruchsvolle –
Innovationsmotor seit mehr als 100 Jahren.



TOUR DE RÜ Starter 2021

Chevrolet Corvette C1 Convertible

Bj. 1959 · 4600 ccm · 8 Zyl. · 234 PS

ULRICH NYHOF
CHRISTIANE NYHOF-WULF



KFZ wurde im Februar 1959 in St. Louis/USA produziert und war bis 1979 in Corgia/USA zugelassen, 1980 nach Deutschland importiert, 2000-2001 restauriert, aber im Originalzustand belassen
Power Glide Getriebe, 2-Gang Automatik

Austin Healey Sprite

Bj. 1960 · 1275 ccm · 4 Zyl. · 65 PS

SASCHA GARDY
ANDREAS HURRASS



Einer der wenigen echten schwarzen der auf Bestellung eines englischen Kaufmanns auch wirklich in schwarz mit silbernen Hardtop ausgeliefert wurde

Mercedes-Benz 190 SL

Bj. 1962 · 1887 ccm · 4 Zyl. · 105 PS

STEFAN WINDPRECHT
STEFAN WIESENBERG



Mercedes-Benz 230 SL

Bj. 1964 · 2500 ccm · 6 Zyl. · 150 PS

WOLFGANG MEISEL
SIGRUN MEISEL



Automatic

Mercedes-Benz 280 SE Cabrio

3500 ccm · 8 Zyl. · 200 PS

MICKEY STAUB
ANDREAS THIEME



150 Jahre jung ...

Stauder. Frischer denn je!



Axel Stauder

Thomas Stauder



Ehrlich wie das Ruhrgebiet.

TOUR DE RÜ Starter 2021

Fiat 600

Bj. 1959 · 593 ccm · 2 Zyl. · 19 PS

DR. WILHELM HEIENBROK
DR. CAROLYN GATFIELD



61

Das Fahrzeug besitzt „Selbstmördertüren“, weil sie sich nach vorne öffnen.

Jaguar XK 140 Drophead Coupé (DHC)

Bj. 1956 · 3442 ccm · 6 Zyl. · 190 PS

TILL BECKMANN
MARLIES TOWNSEND



62

VW Käfer

Bj. 1954 · 1300 ccm · 4 Zyl. · 46 PS

PIA-MARIE HEEP
PAULA HEEP



63

Ausgerüstet mit einer OKRASA TSV 1300 Anlage (Oettingers Kraftfahrtechnische Spezial-Anstalt) und ABARTH-Auspuff aus den 1950er Jahren (Neupreis 1954: 935,00 DM), Beschleunigung 50-80 km/h in 7 sec., Zeitgenössische Spurverbreiterung hinten, „Nadelstreifen“-Zusatzinstrumente (6 Volt)

Porsche 911 SWB

Bj. 1965 · 2700 ccm · 6 Zyl. · 240 PS

MICHAEL MENDEN
NN



64

Porsche in Rallye-Ausführung

Mercedes-Benz 300 SL Roadster

Bj. 1960 · 2975 ccm · 6 Zyl. · 215 PS

DR. HANS W. DAHLEM
UTE SCHMIDT



65

Frame Off Restauration, zwei Vorbesitzer



Wir wissen besondere Werte zu schätzen.

Engel & Völkers verfügt über langjährige Erfahrung und umfassendes Know-how, um Sie auf dem Weg zum erfolgreichen Verkauf zu begleiten – und zwar vom persönlichen Erstgespräch bis zum Vertragsabschluss. Profitieren Sie von unserem Pro an Kompetenz, Erfahrung & Service und rechnen Sie mit dem Besten! Kontaktieren Sie uns jetzt für eine fundierte, kostenfreie Marktwerteinschätzung und eine unverbindliche Beratung!

Essen - NRW · Rüttenscheider Straße 251 · 45131 Essen
Telefon +49-(0)201-43 61 61 · Telefax +49-(0)201-43 61 62
Essen@engelvoelkers.com · www.engelvoelkers.com/essen · Makler



ENGEL & VÖLKERS®

TOUR DE RÜ Starter 2021

Mercedes-Benz 280 SE 3.5 Cabrio

3499 ccm · 8 Zyl. · 200 PS

SVEN GRAMM
NADINE HUNDERTMARK

66



E-Sterne BRABUS Classic Restauration
Classic-Data & Zertifikat

Peugeot 203 C Berline

Bj. 1957 · 1290 ccm · 4 Zyl. · 45 PS

IRINA BARTH
ANDREAS SCHROER-ERICHSON

67



Seinerzeit Frankreich-Import, stammt aus einem Weindorf im Ardeche/Süd-Frankreich. 1. Hand, gehörte einem Winzer, der ihn zunächst nicht verkaufen wollte, später saßen dann die Hühner drin. Gründlichste, stückweise Restaurierung von Karosserie und Fahrwerk von Fachleuten über mehrere Jahre in Deutschland. Nachweisbar originale 140.000 km gelaufen. Erste offizielle Zulassung in Deutschland im März 2008 auf uns.

AC Ace

Bj. 1956 · 2600 ccm · 6 Zyl. · 120 PS

DR. KAY HAFNER
MONIKA HAFNER

68



Originalzustand

Ford Mustang Convertible

Bj. 1966 · 4736 ccm · 8 Zyl. · 203 PS

DR. W. MÜLLER
DR. KARIN KÜCKELHAUS

69



Alles im Original erhalten.
Fahrzeug hat als Sonderausstattung eine Klimaanlage.
Bin der Zweitbesitzer, Erstbesitzer aus Kalifornien.

Alfa Romeo GT 1600 Junior

1600 ccm · 4 Zyl. · 103 PS

DR. ANDREAS VOSSCHULTE
THOMAS AT SMA
DR. REGINA VOSSCHULTE

70



Farbe: Giallo Pozzvoli

MANUFAKTUR FÜR OLDTIMER ESSEN

IHR
FAHRZEUG
IN BESTEN
HÄNDEN



Oldtimer-Fachbetrieb

Professionelle Oldtimer-Restauration

Reparatur, Instandhaltung
und Aufbereitung

Service und Wartung

Viel Liebe fürs Detail



40 Fahrzeug-Stellplätze

Kameraüberwacht

24 Stunden Zugang

Auf Wunsch kompletter
Service möglich

Batterieladung inklusive

Manufaktur für Oldtimer Essen | Stefan Bartels

Im Löwental 69 | 45239 Essen | Mobil 0170 . 74 72 858 | Telefon 0201 . 617 480 74
info@manufaktur-oldtimer-essen.de | www.manufaktur-oldtimer-essen.de

TOUR DE RÜ Starter 2021

VW T1 Samba Bus

Bj. 1965 · 1200 ccm · 4 Zyl. · 34 PS

MICHAEL RIEDEL
NN



Mercedes-Benz 280 SL Pagode

Bj. 1965 · 2800 ccm · 6 Zyl. · 170 PS

JENS TORWESTEN
SABINE TORWESTEN



BMW 2002

2000 ccm · 4 Zyl. · 100 PS

PROF. DR. BURKHARD UBRIG
ALEXANDER MAUER



Ehemaliger Testwagen, den „Auto Motor und Sport“ für Winterreifen nutzte

Alfa Romeo

Bj. 1963 · 1600 ccm · 4 Zyl. · 110 PS

JOACHIM GRAF
DR. DIETRICH KOMOSSA



Opel Olympia Rekord P2

Bj. 1960 · 1500 ccm · 4 Zyl. · 50 PS

BERND DETISCHE
ANDREA ROOS-DETISCHE



Seit 1985 in 2. Hand, Faltschiebedach, Olymat (Halbautomatik), original Kilometerstand 55.000 km.

*Wir beraten Sie rund um
das Thema Immobilien!*



Verkauf und Vermietung Ihrer Immobilie

Sachverständigengutachten

Professionelle WEG- und Hausverwaltung

Grundstücksverwaltungs- und
Immobilien-gesellschaft mbH

Brigittastr. 21

45130 Essen

Telefon (0201) 2 47 68-0

Telefax (0201) 2 47 68-88



Email: fruehoff-immobilien@email.de

Internet: www.fruehoff-immobilien.de



Wir wünschen gute Fahrt!

Petra Leiler

Diplomsachverständige * für die Bewertung
von bebauten und unbebauten Grundstücken,
Mieten und Pachten



Verkehrswertgutachten gemäß BauGB und ImmoWertV

Professionelle Bewertung von Immobilien, Grundstücken und Rechten

Gutachten von Miet- und Pachtwerten

Brigittastr. 21

45130 Essen

Telefon: 0201/247680

Fax: 0201/2476888

TOUR DE RÜ Starter 2021

Ford Mustang Fastback

4700 ccm · 8 Zyl. · 300 PS

KLAUS PETER REINTGES
CLAUDIA GÖRRES-REINTGES



Der auffällige Ford Mustang wurde vom Essener Traditions-Autohaus und SHELBY Vertragshändler REINTGES als Promotion-Fahrzeug für die Essen Motor Show gekauft. Dort wurde er regelmäßig auf dem gemeinsamen Messestand von REINTGES und FORD Deutschland ausgestellt. Der Oldtimer ist langstreckentauglich und zu Einsätzen bei Rallyes wie der Santander Classic in den Alpen wird immer auf eigener Achse angereist.

MG TD

Bj. 1952 · 1242 ccm · 4 Zyl. · 54 PS

MARC WINKELMANN
GABY WINKELMANN



Gebaut wurde der Wagen zwischen dem 4. und 30. Juni 1952 in den Morris Garagen in Abingdon (England). Nach einem Motorschaden während der Tour de RÜ 2010 wurde der MG komplett restauriert und der Motor general überholt. Seit dem macht er viel Fahrfreude.

MG A

Bj. 1960 · 1600 ccm · 4 Zyl. · 68 PS

GERALD SCHIFFMANN



MG A 1500

Bj. 1959 · 1489 ccm · 4 Zyl. · 75 PS

VICTORIA HAUSNER
ANDREAS MATENA



Porsche 356 C Cabriolet

Bj. 1964 · 1582 ccm · 4 Zyl. · 95 PS

PETER KREFTING



Die Prinzessin wie wir sie nennen, ist ein reines NRW Gewächs. In Düsseldorf geboren dann über Bottrop nach Bochum.



Wärme der natürlichen Art.

Ob Spa-Oase oder Familienbad – wir bieten für jeden eine individuelle Badgestaltung. Und mit unserer intelligenten Wärme- und Klimatechnik bleiben wir nicht nur Ihnen, sondern auch der Natur nachhaltig in Erinnerung.



Installationen der individuellen Art.



Assemmacher

Für Ihr Zuhause.

Intelligente Wärme- und Klimatechnik.
Individuelle Badgestaltung.

Assemmacher GmbH
Steile Straße 28
45149 Essen

T +49 (0)201 87 77 66-0
F +49 (0)201 87 77 66-21

info@assenmacher-gmbh.de
www.assenmacher-gmbh.de

TOUR DE RÜ Starter 2021

Trabant P601 A

594 ccm · 2 Zyl. · 25 PS

FELIX BÜCKING
NN

81



Pontiac Bonneville 455 Convertible

Bj. 1965 · 7456 ccm · 8 Zyl. · 250 PS

JÜRGEN SIPPEL
MICHAEL SIPPEL

82



Fiat 500

500 ccm · 2 Zyl. · 25 PS

THOMAS WEGENER
BENEDIKT SIMON

83



Büssing (Borgward B200)

Bj. 1964 · 2400 ccm · 6 Zyl. · 80 PS

RAINER ALT
GABRIELE RADDATZ

84



Bei dem Fahrzeug handelt es sich um eines der letzten in den Borgwardwerken gebauten Fahrzeugen. Das Borgwardwerk wurde nach der Pleite von der Firma Büssing weitergeführt. Von 1961 bis 1964 wurden ca. 170 Fahrzeuge, größtenteils aus Ersatzteilen, zusammengebaut und an Behörden ausgeliefert.

Ford F 100

Bj. 1956 · 4160 ccm · 8 Zyl. · 420 PS

WALTER BRÜLL

85



Cobra-Fahrwerk

Katze kaputt?

0201 / 171 898 99

www.british-cars-service.de

RESTAURATION · SERVICE · VERMITTLUNG

BRITISH CARS



Ihr kompetenter und zuverlässiger Partner für Jaguar und Land Rover.

TOUR DE RÜ Starter 2021

BMW 3200 L

Bj. 1962 · 3146 ccm · 8 Zyl. · 140 PS

HEINZ DÜRFELD
FRIEDHELM DÜRFELD



Scheibenbremsen, SSD, Knüppelschaltung
In der Bauzeit von 9/61 bis 8/62 wurden
915 Fahrzeuge gebaut,
Kaufpreis rd. 19.850,00 DM,
zugelassen waren am 01.01.2016
in Flensburg 29 Fahrzeuge
Restauriert von 4/1994 bis 5/2002

Auch Barockengel genannt

Morris Minor Traveller

Bj. 1964 · 1098 ccm · 4 Zyl. · 45 PS

KRIS WASSERMANN
KARINA KOCK



BMW 2000 CS

Bj. 1967 · 1995 ccm · 4 Zyl. · 120 PS

GUIDO KERKHOFF
CORNELIA KERKHOFF



1967 gebaut, kam der Wagen vor zehn
Jahren in meinen Besitz. Er ist ungeschweißt,
mit noch originaler Innenausstattung. Motor
und Lackierung hat der renommierte BMW
Neue Klasse Fachmann, Andy Andexer aus
Velbert, überholt.

Porsche 914-6

1977 ccm · 6 Zyl. · 110 PS

DR. BERND WASSERMANN
VERENA WASSERMANN



Jaguar 3.8 S

3800 ccm · 6 Zyl. · 169 PS

THORSTEN KAATZE
JARL KAATZE



Der Jaguar S-Type war eine Pkw-Baureihe
der oberen Mittelklasse, die vom Hersteller
Jaguar erstmals 1963 auf der London Motor
Show vorgestellt wurde. Der S-Type war
konzipiert worden, um die Lücke zwischen
dem erfolgreichen Jaguar Mark II und dem
großen Mark X zu schließen.

SCHNELLER ALS MAN DENKTT!



M.SANDER...
TRANSPORTE
Der Bringer...

Bamlerstraße 25 · 45141 Essen
Telefon: 02 01 - 23 13 25
Fax: 02 01 - 22 85 06
info@msander-transporte.de

www.msander-transporte.de

TOUR DE RÜ Starter 2021

Mercedes-Benz 190 SL

Bj. 1956 · 1897 ccm · 4 Zyl. · 105 PS

DIETER WEISSHAAR
RAINER MENTZ



91

Früher und originaler 190 SL, kleine Rückleuchten, Knubbelblinker, Handwaschpumpe, manuelle Uhr, original Röhrenradio
Gebaut 26.4.1956 als 3.700stes Fahrzeug, FFA-ID, Zustand: 1-, Mille Miglia zugelassen

Rolls-Royce Silver Cloud II Cabriolet

Bj. 1961 · 6230 ccm · 8 Zyl. ·

PS "ausreichend"

DIETER BORGMANN
DETLEF REINARTZ
MICHAEL PAULS



92

Das Fahrzeug wurde restlos restauriert. Eine besondere Augenweide ist es, das Fahrzeug von unten anzuschauen. Die Blattfelgen unten sind in echtem Leder eingefasst.
Qualität bleibt bestehen, wenn der Preis längst vergessen ist.

Ford P5 20M / TS

Bj. 1964 · 2600 ccm · 6 Zyl. · 125 PS

DR. ARNDT WINNESBERG
EDGAR RETZLAFF
(BRAUMEISTER FA. STAUDER)



93

Zweifarbigen-Lackierung original
Äußerst selte Supersportversion mit 4-Gang-Knüppelschaltung (125 statt Serie 90 PS)
Vom 20 MTS sind Deutschlandweit keine 50 Fahrzeuge mehr zugelassen.

Jaguar C-Type Serie I

Bj. 1954 · 4200 ccm · 6 Zyl. · 220 PS

MIKE FRÜHOFF
JASMINE FRÜHOFF



94

Sieger „Le Mans 1951“. Insgesamt wurden nur 53 Stück gebaut. Dieses Fahrzeug wird regelmäßig für Bergrennen genutzt. Eifel Rennen 2012, Sieger Schinderhannes Classic 2013, Schwarzwald Classic 2010 usw.
Die Katze schnurrt und schnurrt ...

Porsche 356 B Roadster

Bj. 1961 · 1578 ccm · 4 Zyl. · 105 PS

MARCUS MENDEN
MARTINA MENDEN



95

Rallye Ausführung, seit 37 Jahren im Familienbesitz, es handelt sich um einen 356 B gebaut bei D'ietieren in Belgien

Glas Stebani



0201 -
8213490

Betrieb + Ausstellung
Econova-Allee 18, 45356 Essen
info@glasstebani.de
www.glasstebani.de

Glastüren
Glas Türsysteme
Glas-Duschen


Dorma System -Partner

Glas-Küchenspiegel
Isolierglas
Schaufensterglas
Brandschutzglas
Spiegel

Reparaturverglasung
24.- Std.- Notdienst
Sandstrahlung + Design
UV-Verklebung



TOUR DE RÜ Starter 2021

VW Käfer

1200 ccm · 4 Zyl. · 34 PS

PETER TRAPP
BANKHAUS BAUER
NATHALIE SOULIER
ANDREAS SEIDEL



96

Ein einfacher Käfer in der Sparversion.
Der Verbrauch liegt bei rd. 7,5 l/100km.

Opel Kapitän PL 2,6

Bj. 1961 · 2600 ccm · 6 Zyl. · 90 PS

WERNER WINNESBERG
IRENE WINNESBERG



97

Zweifarbigen-Lackierung original, seltene
Luxus-Ausführung mit klassischer Panorama-
Scheibe. Lenkradschaltung

Mercedes-Benz Ponton 220 S

Bj. 1959 · 2200 ccm · 6 Zyl. · 110 PS

WOLFGANG PENDZICH
WALBURGA KESSELS-PENDZICH



98

Alfa Romeo GTJ

Bj. 1965 · 1600 ccm · 4 Zyl. · 130 PS

STEFAN BARTELS
NINA PIANKA



99

Im Alter von 12 Jahren geschenkt
bekommen.
Nach 6 Jahren eigenhändiger Resturaton
pünktlich zu meinem 18. Geburtstag fertig-
gestellt.
Seit mittlerweile 26 Jahren mein treuer
Begleiter.

Ford Mustang Fastback

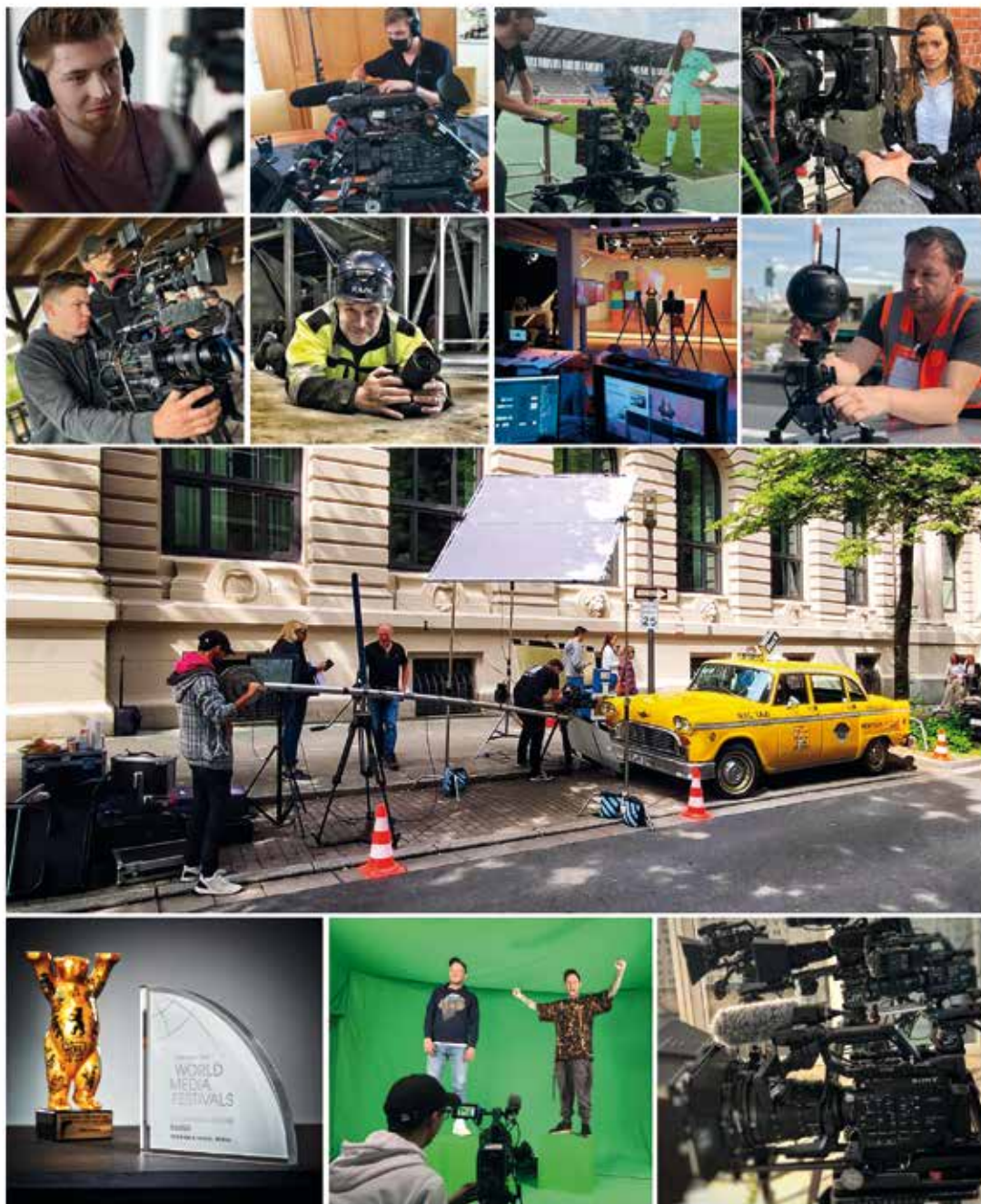
4736 ccm · 8 Zyl. · 225 PS

ALISA ANDERLE
KYRA ANDERLE



100

Matching Number Fahrzeug
Erstzulassung 1967 San Jose / Kalifornien
Frame Off Restauration



K+S
STUDIOS

FÜR FILMPRODUKTION
UND WERBEFOTOGRAFIE

+49 201 814113-0
info@ks-studios.de
www.ks-studios.de

TOUR DE RÜ Starter 2021

Corvette C2 Cabriolet

Bj. 1964 · 5300 ccm · 8 Zyl. · 300 PS

DR. SVEN ANDERLE
MORITZ ANDERLE

101



Matching Number Fahrzeug,
Frame Off Restauration

Austin Healey Sprite

Bj. 1960 · 1300 ccm · 4 Zyl. · 90 PS

HARALD FLÜGGE
EMELY THIEMANN

102



Diese Modelle wurden von 1958 bis 1961
gebaut, 48.987 Fahrzeuge insgesamt. Das
Auto war vollständig zerlegt und wurde
voll-restauriert.

Jaguar E-Type 3,8l Roadster

Bj. 1962 · 3800 ccm · 6 Zyl. · 265 PS

JÜRGEN KOPFER
BRITTA KOPFER

103



Dieser Wagen wurde über mehrere Jahre
„body off“ vollrestauriert und befindet sich in
einem sehr guten, originalen Zustand.
Der Jaguar E-Type wurde von 1961 bis
1974 in drei Serien produziert. Er galt
von Anfang an als Supersportwagen und
spielte in derselben Liga wie die Fahrzeuge
von Aston Martin, Ferrari und Maserati,
obwohl er preislich deutlich günstiger war.
Seine Fahrleistungen sind auch heute noch
beeindruckend.

Triumph TR 4

Bj. 1963 · 2138 ccm · 4 Zyl. · 101 PS

FRANK BUCHHEISTER
FREDDY FISCHER

104



Charity Fahrzeug der Freddy Fischer Stiftung

Alfa Romeo Giulia Super

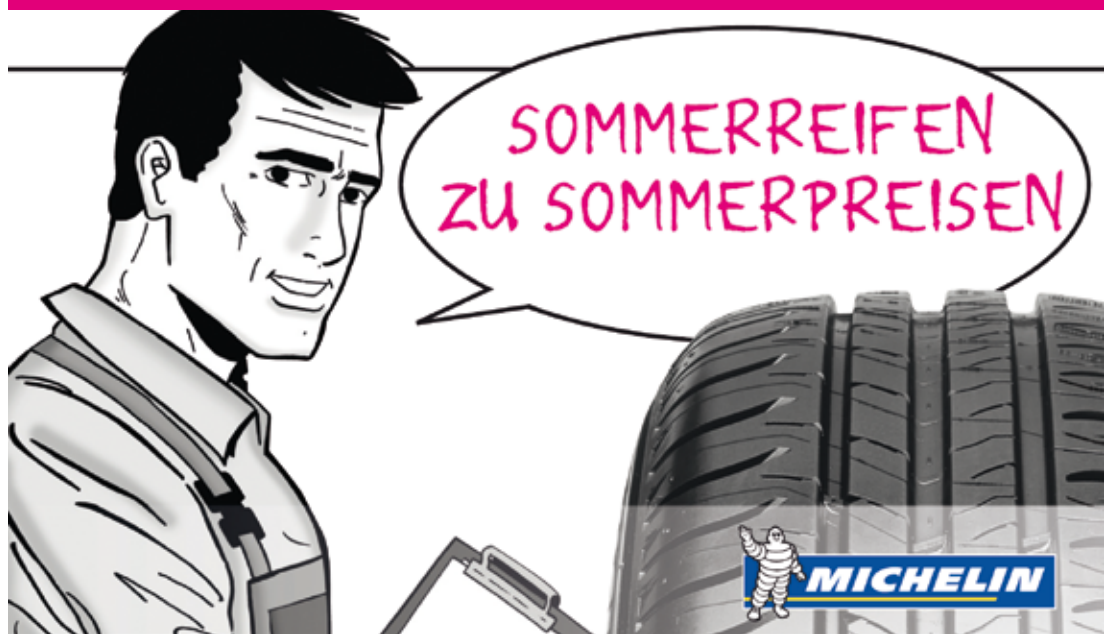
1600 ccm · 4 Zyl. · 103 PS

DIRK FORSTREUTER
NINA HOLTHOFF

105



fen++Oldtimer-Reifen++Old



Bei uns finden Sie eine große Auswahl an Markenreifen zu attraktiven Preisen. Zum Beispiel den Michelin Energy™ Saver, vom ADAC mit „besonders empfehlenswert“ bewertet (Test 03/2009). Das ist Qualität und Service vom Fachmarkt.

E **+** **FR** Reifen-Technik
Stracke
+ Reifen + Räder + Service

Stracke Reifen-Technik GmbH
Bottroper Straße 331 · 45356 Essen
Tel. 0201 667202 · Fax 0201 611619
www.stracke-reifentechnik.de

TOUR DE RÜ Starter 2021

Porsche 356 C

Bj. 1964 · 1571 ccm · 4 Zyl. · 95 PS

DOMINIK GOSENS



106

Mercedes-Benz 220 SE Cabrio

Bj. 1961 · 2196 ccm · 6 Zyl. · 120 PS

LOUISA IBING
FELIX HOCHGESAND



107

Citroën 11 CV

Bj. 1953 · 1911 ccm · 4 Zyl. · 56 PS

MARLON KAMPMANN
VANESSA ENDRES



108

Daimler DS 420

4200 ccm · 6 Zyl. · 153 PS

SWEN HÜTHER



109

Jaguar XJ 12 C

CHRISTIAN PLATT



110

Abb. ähnlich



pottschwarz®

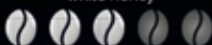
Kaffeesorte

Herkunft / Aufbereitung

Aroma



Ursprung: El Salvador - Finca San José
Anbauhöhe: 1450m-1650m
Aufbereitung: semi washed /
white honey



dunkle Schokolade,
Kakao, kräftig



Ursprung: Brasilien - Minas Gerais
Anbauhöhe: 750m-1100m
Aufbereitung: washed



Milchschokolade,
Haselnuss



Ursprung: Myanmar - Hopong
Anbauhöhe: 1100m-1600m
Aufbereitung: sun-dried-natural



Tropische Früchte,
Blaubeere, Kakao



Ursprung: Honduras - SWISS Water Decaf
Anbauhöhe: 1300m-1650m
Koffeinfrei
Aufbereitung: SWISS Water Method



süß, Schokolade



Ursprung: Kolumbien - La Plata
Anbauhöhe: 1850m
Aufbereitung: washed



Traube, brauner
Zucker



Ursprung: Kongo - Idjwi Island
Anbauhöhe: 1800m-2000m
Aufbereitung: washed



Vanille, Zedernholz,
Zitrone



Ursprung: Peru - Los Mellizos
Anbauhöhe: 1400m-1600m
Aufbereitung: washed / sun-dried-natural



Karamell, Marzipan,
Limette

TOUR DE RÜ Starter 2021

VW Hebmüller

Bj. 1951 · 1131 ccm · 24,5 Zyl. · 90 PS

IVICA ZECEVIC
NN



Das Hebmüller-Cabrio von 1951 aus dem Besitz der Unternehmensgruppe Gottfried Schultz. Es wurde mit viel Geduld und Liebe komplett restauriert und wieder in den Originalzustand versetzt.

Mercedes-Benz 200

2000 ccm · 4 Zyl. · 95 PS

DR. TOBIAS PHILIPP
INKA PHILIPP



Opa Willies Mercedes befindet sich von Anfang an in Familienhand und ist noch komplett original und unrestauriert. Echte Patina.

VW Samba Bus

Bj. 1965 · 1200 ccm · 4 Zyl. · 30 PS

SIEGFRIED SIWEK



Der Bus hat 23 Fenster

Ford Mustang T5 Cabrio

SEBASTIAN BERNDT
FLORIAN WIRTZ



Mercedes-Benz SL

Bj. 1960 · 1900 ccm · 4 Zyl. · 105 PS

DR. FRANK STÖBLEN
BARBARA STÖBLEN
BANKHAUS BAUER



L.A.K.S. Fahrzeugtechnik

MEISTERBETRIEB



Reparaturen aller Marken • Wartung und Inspektion nach Herstellervorgaben • HU & AU •
Räder- und Reifenservice • Motor- und Getriebeservice • Fahrzeugaufbereitung •
Ersatzteilverkauf • Fahrwerksoptimierung • Fahrzeugtuning • Young- und Oldtimer-Service •
Teilrestaurationen

L.A.K.S. Fahrzeugtechnik GmbH & Co. KG • Gießereiweg 11 • 45141 Essen
Tel. 0201 890653-11

www.laks-fahrzeugtechnik.de • info@laks-fahrzeugtechnik.de



KAROSSERIE- und LACKIERFACHBETRIEB Unfallschadenbeseitigung

Der Fachbetrieb Ihres Vertrauens bei Karosserie- und Lackierarbeiten
Reparatur, Wartung und Pflege von Kraftfahrzeugen
Komplette Abwicklung von Unfallschäden und Leihwagenstellung
Abschlepp- und Bergedienst - Fahrzeugtransporte

Fon 0201.853 53 25

COLOURS | CARS
WILAND

Dahlhauser Straße 103 - 45279 Essen

www.ccwiland.de

TOUR DE RÜ Starter 2021

Volkswagen Kaffeewagen

Bj. 1964 · 1200 ccm · 4 Zyl. · 34 PS

OLIVER KRAUS



116

Mercedes-Benz 0317-Ludewig Aufbau Anderthalbdecker

Bj. 1974 · 10735 ccm · 6 Zyl. · 185 PS

JOACHIM ZAGOLLA



117

Im Besitz der Ruhrbahn GmbH
Seit 2003 wird das Fahrzeug durch die
VHAG EVAG e.V. betreut.

Land Rover Discovery 3 TDV6

3,5 to. Anhängelast, Luftfederung

MAIK HERING
BRITISH CARS SERVICE



118

Werkstattwagen

MOBIL 0173-1637277

MAN Abschleppwagen

RICK WILAND
COLOURS · CARS · WILAND
Karosserie- und Lackierfachbetrieb



119

Abschleppservice für die Tour de Rü

MOBIL 0170 2822360

Laks Fahrzeugtechnik

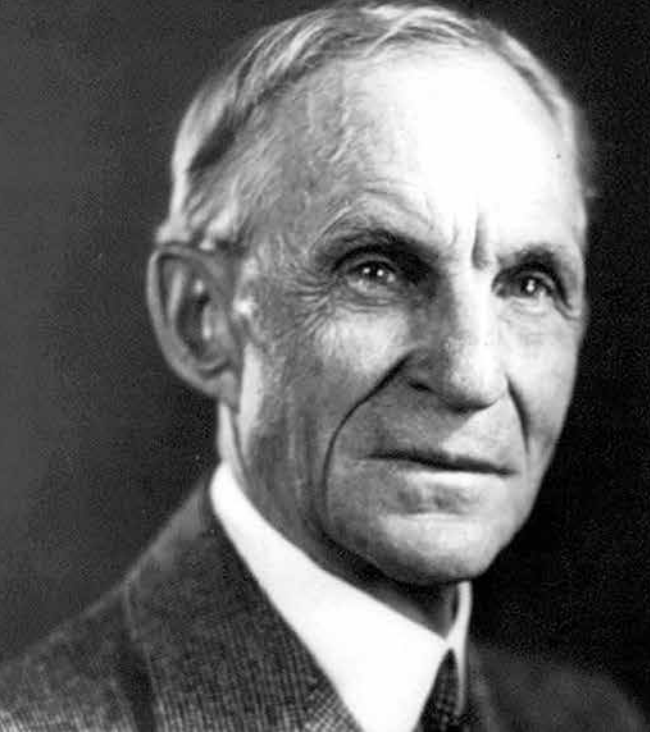
AXEL PETER



120

Abschleppservice für die Tour de Rü

TEL. 0201 890653-11



“If I had asked people
what they wanted,
they would have said
faster horses.”

—Henry Ford

Die Zukunft ist nicht aufzuhalten



Agentur für Kreativität,
Kommunikation, Kunst,
Konzept und Kommerz

Sprechen Sie mit Reinhard Pietrass
Mobil 0157 30802229
rp@futurefive.de

TOUR DE RÜ Das Team dahinter



Pressekonferenz im Porsche Zentrum Essen. V. l. : Dr. Rolf Krane, Mike Waterman (Geschäftsführer Porsche Zentrum Essen), Claudio Schlegtendal, Frank Schikfelder, Werner Bücking, Klaus Stebani (†), Peter Quarti
 Oben rechts: Claudio Schlegtendal in seinem Element. Darunter: Reinhard Pietrass und Dr. Rolf Krane



Mitte links: Holger Ahlefelder ("The Voice"), daneben: Peter Brose, Mitte rechts: OB Thomas Kufen, Claudio Schlegtendal, Franz Maag.
 Links (Orga & Medien): Reinhard Pietrass, Monika Wyrabisch, Klaudia Ortkemper, Tim Kowalewski



BROCHMANN DRUCKT!

Brochmann GmbH | Im Ahrfeld 8 | 45136 Essen | Telefon 0201/8772770 | info@brochmann.de | www.brochmann.de

Kataloge | Broschüren | Zeitschriften | Magazine | Preislisten | Datenblätter | Formulare | Brief-Mailings | Selfmailer | Briefbögen



Sie werden am 11. September 2021 bei der Tour de RÜ aufspielen: THE METROPOL JAZZMEN. Eine Essener Top-Band in Sachen modernem Mainstream, Swing, Blues, Funk, Balladen und beispielsweise auch Samba und Bossa Nova ergeht es wie einem guten Wein – mit zunehmendem Alter werden die sieben Jazzmusiker um Bandchef Werner Lake immer besser. Dieser hatte bereits im Jahre 1962 die Band gegründet.

Dixie und Jazzstandart à la Duke Ellington

So etwa drei Jahrzehnte lang hatte man sich dem guten alten Dixieland verschrieben und war damit auch recht erfolgreich. Aber mit zunehmender Reife und verstärkten Kontakten zu qualifizierten Berufsmusikern wurde der Wunsch nach einer Neuorientierung in Sachen Stilistik immer größer. Gemeint sind hier z.B. die vielen, wunderbaren Jazzstandards, denen man sich verstärkt widmen wollte. Insbesondere bekannte Titel von Duke Ellington, Count Basie, Joe Zawinul oder auch Fats Waller sind hier stellvertretend angesprochen.

Zwangsläufig gab es dann Anfang der neunziger Jahre einschneidende personelle Veränderungen, die der Band eine

völlig neue Struktur und Qualitätssteigerung gaben. Der Spaß wurde indes nicht weniger – im Gegenteil; die Erfolgserlebnisse mehrten sich.

Die Musiker der Band:

- Werner Lake (tp)
- Waldemar Kowalski (reeds)
- Bernt Laukamp (tbs, tuba, voc)
- Mike Issig (p)
- Jean-Yves Braun (git)
- Wolfgang Ohndorf (b)
- Dieter Bierkämper (dr)



Der Essener Werner Lake. Wer kennt ihn nicht in Rüttenscheid?

Kontakt:
www.the-metropol-jazzmen.de



LÖSING & LÖSING PRODUKTION

hochwertige Digital-Direktdrucke auf:

**Aluverbund
Acrylglas
Glas**
uvm.

DIGITALDRUCK IN HÖCHSTER QUALITÄT

Frillendorfer Str. 150a
45139 Essen
www.loesing-produktion.de

Fon 0201 771412
Fax 0201 771416
loesing@loesing-produktion.de

Klaus Stebani ist tot. Er starb plötzlich und unerwartet im Juni 2020 an Herzversagen. Er hinterläßt seine Frau Sabine, seinen Sohn Tim mit Ehefrau und ein kleines Enkelkind.

Klaus Stebani war ein fleißiger Mitstreiter bei fast allen Oldtimerausfahrten und kümmerte sich gerne um das Organisatorische. Das war seine Domäne: Er überprüfte Claudio Schleglendals Route, seine Crew half beim Sortieren und Einweisen der Fahrzeuge beim Start, an den Schlössern, auf dem Messeprkplatz P2 und der Rü, sowie beim Packen der vielen Teilnehmer-Taschen. Seine „Männer in den gelben Westen“ waren omnipräsent.

Ein Essener Junge aus Huttrop und Schönebeck

Sein Vater gründete 1948 ein Maler- und Lackiergeschäft. Nach Ausbildung und Abschluß seiner Prüfung als Glasermeister krepelte Klaus Stebani das Geschäft um und konzentrierte sich ganz auf das Thema Glas mit Beratung, Verkauf, Sonderanfertigungen und Montage. Das ging von der Glas-Dusche, -Treppe, -Dach, -Balkonverkleidung bis hin zur kompletten Glasfassade an Bürogebäuden. Der Betrieb reifte zu einer gesunden, mittelständischen Firma, die heute sein Sohn Tim erfolgreich weiterführt. Auch seine Frau Sabine ist aktiv dabei und arbeitet noch täglich im Büro.

Eine Familie – dem Rallye-Sport verfallen

Schon früh fuhr er privat in einem BMW M3 und einem Opel Ascona bei diversen Rennen im Ruhrgebiet, der Hessen- und Deutschland-Rallye mit. Er ist nicht nur international gefahren (Tour d'Europe, Trofeo Baleares, Coppa Costa Smeralda, u.v.m.), sondern hat sich auch um den Fahrer-Nachwuchs gekümmert und mit seiner Frau große Rallyes, auch im Ausland, mit organisiert.

Dabei hat er auch Claudio Schleglental kennengelernt, zu dem sich eine richtige Freundschaft entwickelte. So war es fast naheliegend, dass Stebani irgendwann bei der Tour de Rü landete. Die ganzen Rennsport-Aktivitäten von Klaus Stebani aufzuzählen würde diesen Bericht sprengen. Es waren Hunderte.

Einen Audi-Quattro gekauft und restauriert

Stebani kaufte sich 1984 einen Audi Quattro, den „Ur-Quattro“ – ein eckiges PS-Monster, das auch schon die Rallye Monte Carlo gewonnen hatte. Er schraubte und werkelt jahrelang an dem Wagen herum – er ist fast fertig. Sein Sohn Tim wird ihn hoffentlich eines Tages einmal bei der Tour de Rü vorfahren. Denn auch Tim Stebani ist schon vom Rallye-Fieber angesteckt und fuhr für Opel diverse Rallyes mit einem Super 2000. Die Stebani-Crew wird der Tour de Rü erhalten bleiben, denn Tim, der auch schon seit ein paar Jahren bei der Tour de Rü dabei ist, wird die Rolle seines Vaters einnehmen, worüber wir uns natürlich sehr freuen.

Reinhard Pietrass



Wer brettet so spät durch Nacht und Wind, es ist der Klaus Stebani – in seinem Opel Ascona –, mein Kind.



So werden wir ihn optisch in Erinnerung behalten: Der Mann mit den farbenfrohen Hemden und den dezent extravaganen Beinkleidern in zartrot, koralle, orange oder knallrot. Die Hosen korrespondierten dann mit seiner Brille.

*Wir kommen zu Ihnen,
ins Büro oder nach Hause.*

www.muskelnotdienst.de • Tel.: 0201.279 03 03



Autoverwertung
Franz Maag

ESSENS ÄLTESTE UND GRÖSSTE AUTOVERWERTUNG



SEIT ÜBER
45 JAHREN
IN ESSEN

- Zertifizierter Entsorgungsbetrieb
- über 600 Kfz zum Ausschleppen
- An- und Verkauf von Unfallfahrzeugen
- Verkauf von gebrauchten Ersatzteilen & Motoren

ALTE BOTTROPER STRASSE 46 · 45356 ESSEN · TEL. 02 01/62 20 66

www.franz-maag.de · franz.maag@t-online.de



2021 TOUR DE RÜ

Veranstalter:

Interessengemeinschaft Rüttenscheid e.V. (IGR)
Rüttenscheider Straße 108 · 45130 Essen
Tel. 0201 721078 · Fax 0201 784311
info@Ruettenscheid.de · www.Ruettenscheid.de
facebook.com/Ruettenscheid

Organisation/Leitung: Rolf Krane

Organisation/Back-Office: Klaudia Ortkemper

Organisations-Gremium und Auswahl Fahrzeuge:

Werner Bücking, Rolf Krane, Franz Maag, Klaudia Ortkemper, Reinhard Pietrass, Frank Schikfelder, Claudio Schlegtendal, Hannes Schmitz, Tim Stebani

Streckenplanung: Claudio Schlegtendal

Streckensprecher: Holger Ahlefelder

Texte: Rolf Krane, Reinhard Pietrass

Fotos: Carsten Hautkappe, Thorsten Kaatze, Tim Kowalewski, Rolf Krane, Gerd Lorenzen, Reinhard Pietrass, Carsten Walz, Stefan Wegner-Baehner, Monika WYROBISCH u. a.

Filmaufnahmen: K+S, Essen

Gestaltung/Marketing: future five, Essen

Druck: Brochmann, Essen

*Alle Angaben im Programmheft ohne Gewähr
Änderungen möglich · Keine Haftung bei Irrtümern.*

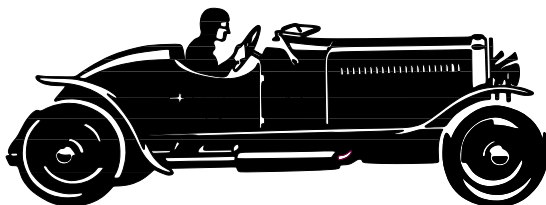
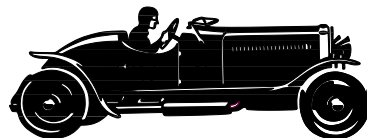
„Danke“!

Ein besonderer Dank geht an Werner Bücking, der sich stark bei der Akquisition von Sponsoren und Anzeigen engagiert, die zur Finanzierung des Programmheftes beitragen.

Zusätzlich bedanken wir uns bei Ulrich Jeners für das Sponsoring der Tour de Rü-Pins und -Plaketten.

Glücklicherweise hat die Tour de Rü nicht nur begeisterte Teilnehmer und leidenschaftlich, ehrenamtlich engagierte Organisatoren, sondern auch großzügige Sponsoren, deren Unterstützung dieses Rüttscheider Highlight erst möglich macht. Daher geht ein herzlicher Dank für die Förderung der Tour de Rü an nachstehende Firmen:

- **Bankhaus Bauer**
- **BRABUS**
- **Porsche Zentrum Essen**
- **Fahrzeugwerke LUEG**
- **Hans Schulte Oversohl**
- **British Cars Service**
- **Immobilien-Gruppe KPW**

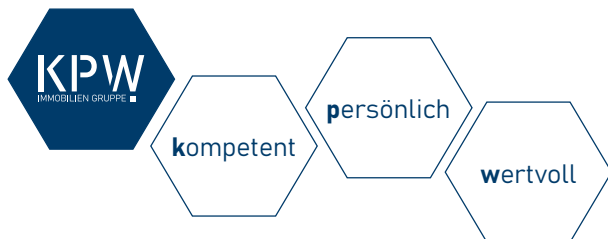


Wir sehen uns in 2022!

JETZT
UNVERBINDLICHES
KAUFANGEBOT
EINHOLEN!

Wir kaufen Mehrfamilienhäuser!

- schnell, einfach und diskret -



Unsere Leistungen

- Immobilienankauf
- Transaktionsmanagement
- Gewerbliche Vermietung
- Immobilienbewertung
- Portfoliomanagement
- Hausverwaltung
- Hausmeisterservice
- Gebäudereinigung
- Gartenpflege
- Renovierung



KPW Immobilien GmbH

- ein Unternehmen der KPW Immobilien Gruppe -
Heiligenhauser Straße 1-3
D-40883 Ratingen

Telefon 02102 305 99 - 11

Fax 02102 305 99 - 17

info@kpw-gruppe.de

www.kpw-gruppe.de



Wir stellen ein:

kpw-gruppe.de/karriere

ALTE LIEBE ROSTET NICHT



LUEG.

Fahrzeug-Werke LUEG AG • Autorisierter Mercedes-Benz Verkauf und Service
11 Center im Ruhrgebiet • Kostenloses Info-Telefon: 0800 82 82 823 • www.lueg.de